



gültig bis 30.09.2024

TOP-Angebote für Ihr Labor!

REFRAKTOMETER ABBE 5



**Bellingham
+ Stanley**

a xylem brand



Neu

- + RI und Brix Skala
- + Kompletter Messbereich
- + Inkl. Tragekoffer

Seite 3

Unschlagbare Preise!

Laborbrenner	2	pH-Messung	20 - 21
Refraktometrie	3	Heizen	22
Optik	4	Ultratiefkühlen	23
Spektroskopie	5	Probennahme	24
Dichtemessung	6	Probenvorbereitung	25
Temperaturmessung	7	Chromatographie	26
Allgemeiner Laborbedarf	8 - 9	Reinstwasser	27
Glasware	10	Vakuumtechnik	28
Zellkultur	11	Wiegen	29
Life Science	12 - 13	Rühren und Schütteln	30
Liquid Handling	14 - 17	Zentrifugieren	31
Reinigung	18	Rotationsverdampfer	32
Arbeitsschutz	19		

Spiritusbrenner, 18/10-Stahl



Mit Dochtregulierung und Verschlusskappe.
Inhalt ca. 60 ml.

-40%

Typ	Menge	Bestell Nr.	Preis	Jetzt
	pro VE		CHF	CHF
Spiritusbrenner	1	9.018 560	34.70	20.80

Vierkantfuss mit Glaskeramik-Platte



Neu



Plattenaufsatz auch als hitze-schützender Untersetzer verwendbar.
Vierkantfuss aus Edelstahl, Füße abschraubbar.

-45%

Breite	Tiefe	Höhe	Gewicht	Menge	Bestell Nr.	Preis	Jetzt
mm	mm	mm	g	pro VE		CHF	CHF
120	120	210	700	1	6.273 251	83.40	45.85
160	160	210	900	1	6.273 252	88.80	48.85
200	200	210	1100	1	6.273 253	97.90	53.85

Teclu-Sicherheitsbrenner, Ms-Ni



Max. 1300 °C, Nadelventil. Material Ms-Ni.
Thermo-Sicherheitselement (Bimetall-Flammenfühler mit Magnetverschluss). Luftregulierung, Zündflamme/Sparflamme.
Ein rutschfester Gummibelag unter dem Fuss sorgt für einen absolut sicheren Stand.

-45%

Typ	Höhe	Leistung	Menge	Bestell Nr.	Preis	Jetzt
	mm	kW	pro VE		CHF	CHF
Erdgas	180	1,53	1	9.018 388	280.50	154.30
Propan	180	2,36	1	9.018 389	280.50	154.30

Gas-Sicherheitsschläuche, Gummi



Bewegliche Anschlussleitung aus einem Gummischlauch mit einer eingezogenen Metallspirale sowie beidseitigen Endmuffen nach DVGW G 5501 (P). Knickfest. Zur Verbindung zwischen Sicherheits-Gas-Anschlussarmatur nach DIN 3383-4 und Gasbrenner für Laboratorien nach DIN 30665 Teil 1.
Für alle Gase nach dem DVGW-Arbeitsblatt G 260, bei Drücken bis 100 mbar und Temperaturen bis 70 °C. Installation nach DVGW-TRGI 2008 und DVGW-Arbeitsblatt G 621.
DVGW-Reg.-Nr. DG-4607AU2366.

-50%

Länge	Menge	Bestell Nr.	Preis	Jetzt
mm	pro VE		CHF	CHF
500	1	9.018 935	65.10	32.55
750	1	9.018 937	75.60	37.80
1000	1	9.018 940	87.40	43.70
1500	1	9.018 945	99.40	49.70

LLG-uniREFRACTO 5 pro



LLG-uniREFRACTO 5 pro ist ein kompaktes digitales 3-Skalen Handrefraktometer zur Messung von u.a. des Zuckergehaltes und des Brechungsindex von Flüssigkeiten. Zwei Skalen sind auf 0 - 95 % Brix und 1,33 - 1,54 RI voreingestellt, die dritte Skala kann frei aus mehr als 45 verschiedenen Skalen ausgewählt werden, einschliesslich Brix, Brechungsindex, AdBlue®, °Baume, °Butyro, Ethylenglycol %, Calciumchlorid % und spezifisches Gewicht. Alle drei Skalen können frei gewählt und geändert werden.

- Einfaches Umschalten zwischen den 3 Skalen
- 4-stelliges LCD Display
- Automatische Temperaturkorrektur

Lieferumfang: Refraktometer, Schutzhülle

Spezifikationen

Auflösung:	0,1 % Brix/0,0001 RI
Genauigkeit:	±0,2 % Brix/±0,0003 RI
Zulässige Umgebungstemperatur:	5 ... 40 °C
Messtemperatur Probe:	5 ... 80 °C
Zul. rel. Luftfeuchtigkeit:	< 95 %
Abmessungen (B x T x H):	120 x 55 x 35 mm
Gewicht:	180 g
Stromversorgung:	2 x AAA/LR03
Schutzart:	IP 65

Typ	Menge	Bestell Nr.	-40%	
			Preis	Jetzt
LLG-uniREFRACTO 5 pro	pro VE	1 6.263 632	CHF 459,00	CHF 275,40

Refraktometer Abbe 5



a xylem brand



- Neu im Sortiment
- Digitales Display
- Made in the EU



Das Refraktometer misst sowohl den Brechungsindex über einen grossen Messbereich, als auch den Brix-Wert und eignet sich für Anwendungen in kleinen Laboratorien mit geringem Probenaufkommen, Schulen, Hochschulen und Universitäten. Die Prismen-Temperatur wird elektronisch überwacht und auf dem integrierten Digitaldisplay angezeigt. Dispersionsmessungen von Feststoffen wie Glas, Kontaktlinsen und Faseroptiken können nach Standardverfahren erfolgen.

- Kompletter Messbereich 0 bis 95 °Brix
- Wasserbad-Anschlüsse ermöglichen eine Prismen-Temperaturregelung
- Optionale LED-Lichtquelle zur Montage auf dem Instrumentensockel
- Batteriebetrieb 1 x 1,5 V
- Tragekoffer für Transport und Aufbewahrung
- Lieferung inkl. Glas-Kalibrierplatte und Kontaktflüssigkeit

Messbereich	Auflösung	Temperaturbereich °C	Menge	Bestell Nr.	-25%	
					Preis	Jetzt
0 ... 95 °Brix	0,1 °Brix	5 ... 70	pro VE	1 4.694 612	CHF 1.850,00	CHF 1.387,50
1,30 ... 1,70 RI	0,0005 RI					

Saccharose (Brix) Standards



Zertifizierte stabilisierte Saccharose (Brix) Standards
- ISO 17025 akkreditiert



Brix	Refraktiver Index bei 20 °C	Menge	Bestell Nr.	-35%	
				Preis	Jetzt
%		pro VE		CHF	CHF
5	1,340264 nD	1	6.265 876	110,60	71,90
10	1,347824 nD	1	6.257 923	110,60	71,90
15	1,355679 nD	1	6.263 260	110,60	71,90
20	1,363842 nD	1	6.264 889	110,60	71,90
30	1,381149 nD	1	6.258 368	110,60	71,90
40	1,399860 nD	1	7.660 408	110,60	71,90
50	1,420087 nD	1	6.258 369	110,60	71,90
60	1,441928 nD	1	6.265 875	110,60	71,90

Durchlichtmikroskope Panthera C



Ideal für
Ausbildungszwecke



Aufrechte Durchlichtmikroskope für Lehre, Forschung und Diagnostik. Durch hochwertige Optiken und digitale Features besonders für den professionellen Anwender geeignet.

- Tubus Typ Siedentopf, schwenkbar
- Weitfeld Brillenträger-Okulare mit Dioptrieneinstellung an beiden Okularen
- CCIS® Plan Achromat Objektive UC PL
- Objektivrevolver, rückwärts gerichtet, kodiert
- Fokussierbarer Abbe-Kondensator mit Irisblende und Schieber-Schlitz
- Beleuchtung nach Köhler, mit austauschbarem Leuchtmittel
- Mit Motic LightTracer (Intelligent Light Management): LED Helligkeitsanzeige, Speicher Beleuchtungsintensität, automatische Abschaltung, Modus-Anzeige

Lieferumfang: Mikroskop, Augenmuscheln, Blaufilter, LED- und Halogen-Modul, Immersionsöl (5 ml), Inbus-Schlüssel, Staubschutzhülle, Netzkabel

Spezifikationen

Neigungswinkel Tubus:	25°
Drehwinkel Tubus:	360°
Okulare:	Weitfeld UC-WF10X/22 mm
Objektivrevolver:	5-fach
Objektive:	Feder: 4X/0,10 (AA 30,5 mm), 10X/0,25 (AA 17,4 mm), 40X/0,65 (AA 0,6 mm), Feder/Öl: 100X/1,25 (AA 0,16 mm) 48 ... 75 mm
Augenabstand:	48 ... 75 mm
Kondensator:	N.A. 0,90/1,25 Abbe-Kondensator
Beleuchtung:	3 W LEDs/30 W Halogen
Tischhub:	25 mm
Objekttisch (B x T):	185 x 145 mm
Abmessungen (B x T x H):	210 x 282 x 394 mm
Nettogewicht:	8,4 kg
Netzanschluss:	110 ... 240 V, 50/60 Hz

Typ	Beschreibung	Menge	Bestell Nr.	Preis	Jetzt
		pro VE		CHF	CHF
Panthera C2	Trinokular	1	4.681.955	2.890,00	1.589,50

-45%

C-Mount Kamera Adapter



Beschreibung	Menge	Bestell Nr.	Preis	Jetzt
	pro VE		CHF	CHF
Adapter C-Mount 0,5x	1	7.626.193	219,00	120,45

-45%

Mikroskopkameras MOTICAM S



Neue Generation

Die nächste Generation der Moticams bietet Lösungen für die unterschiedlichsten Anwendungen in der digitalen Mikroskopie. Kompakt und robust, ausgestattet mit hochwertigen sCMOS Sensoren mit vielen verschiedenen Auflösungen und schneller USB 3.1 Verbindung.



Typ	Auflösung	Sensorformat	Menge	Bestell Nr.	Preis	Jetzt
			pro VE		CHF	CHF
S1	1,2 MP (max. 1280 x 950 px)	1/3" sCMOS	1	4.672.118	674,00	370,70
S3	3 MP (max. 2448 x 1536 px)	1/2,8" sCMOS	1	4.672.119	845,00	464,75
S6	6 MP (max. 3072 x 2048 px)	1/1,8" sCMOS	1	4.672.120	1.060,00	583,00

-45%

Deckgläser



Aus D263 M Borosilikatglas, sauber geschnitten, blasen- und schlierenfrei.

Breite	Länge	Stärke	Menge	Bestell Nr.	Preis	Jetzt
mm	mm	mm	pro VE		CHF	CHF
15	15	0,13-0,16	200	9.161.015	6,90	4,85
18	18	0,13-0,16	200	9.161.018	6,30	4,40
20	20	0,13-0,16	100	9.161.019	3,90	2,75
22	22	0,13-0,16	100	9.161.023	3,10	2,15
24	24	0,13-0,16	100	9.161.025	5,10	3,55
26	21	0,13-0,16	100	9.161.021	6,10	4,25
32	24	0,13-0,16	100	9.161.032	7,20	5,05
40	24	0,13-0,16	100	9.161.040	8,30	5,00
50	24	0,13-0,16	100	9.161.050	9,00	6,30
60	24	0,13-0,16	100	9.161.060	10,60	7,40

bis zu -40%

Objektträger



Gemäss ISO 8037/1. Sauber gewaschen und poliert. Abmessungen 76 x 26 x 1 mm. Auch mit 20 mm breitem Mattrand erhältlich.

Typ	Beschreibung	Kanten	Menge	Bestell Nr.	Preis	Jetzt
			pro VE		CHF	CHF
ohne Mattrand	Extra-weiss	geschnitten	50	9.161.110	3,70	2,60
mit Mattrand	Extra-weiss	geschnitten	50	9.161.145	4,70	3,30
ohne Mattrand	Extra-weiss	geschliffen 45°	50	9.161.120	6,10	4,25

-30%

Photometer PrimeLab 2.0 Starter-Kit, alle Parameter aktiviert, ausser Trübung (NTU)/PTSA/Fluorescein



WATER-I.D.
WATER TESTING EQUIPMENT

- Grosses Farb-Touch-Display
- 18 Verschiedene Wellenlängen
- 140 Verschiedene Parameter Methoden



Das Photometer mit 18 verschiedenen Wellenlängen (3 Sensoren mit je 6 Wellenlängen) deckt das gesamte sichtbare Spektrum, sowie wichtige Teile des UV- und IR-Spektrums ab.

- 5,5" Farb-HD-Touch-Display
- Mehr als 140 verschiedene Parameter Methoden
- Auto-Kalibrierungsfunktion
- Intelligente OTZ (One-Time-Zero) Funktion
- Verwendbar mit 1 ml, 16 mm und 24 mm Küvetten

Lieferumfang: Multitest Photometer PrimeLab 2.0, Tragekoffer, 10 x 24 mm/10 ml Küvetten mit Deckel, Lichtschutzdeckel, 16 und 24 mm Küvettenadapter, Rührstab, 10 ml Kunststoffspritze, Reinigungsbürste, Akku-Ladegerät mit USB-Kabel Typ C, 20 ml Luer-Lock Spritze, Filteradapter, 2 Dosen mit 50 Filterpapieren, 100 ml Dose mit Deckel

Spezifikationen

Spektralbereich:	390 ... 950 nm, 18 Wellenlängen
Umgebungstemperatur:	5 ... 45 °C
Rel. Luftfeuchtigkeit:	30 ... 90%
Interner Speicher:	150000 Messungen
Schnittstellen:	WiFi, GSM
Software:	LabCOM software, LabCOM App, LabCOM Cloud
Stromversorgung:	8500 mA Li-Io Batterie, 5 V Netzteil mit Adaptern
Abmessungen (B x T x H):	100 x 255 x 59 mm
Gewicht:	715 g
Schutzart:	IP 54
Garantie:	2 Jahre

-35%

Typ	Menge	Bestell Nr.	Preis	Jetzt
PrimeLab 2.0 Starter-Kit	1	6.322 094	1,440.00	936.00

Spektralphotometer LLG-uniSPEC 1



- Universell einsetzbar
- Stand-alone-Gerät



Das LLG-uniSPEC 1 UV/VIS-Spektralphotometer ist ideal für verschiedene Routineanwendungen im Labor, einschliesslich Qualitätskontrolle, Grundlagenforschung und Ausbildung.

- Stand-Alone Gerät mit grossem 2,5" LCD-Display
- Automatische Wellenlängeneinstellung

Lieferumfang: Spektralphotometer, Schutzhaube, Handbuch, 4 Glasküvetten, 2 Quarzküvetten

Spezifikationen

Optisches System:	Einstrahlsystem, Gitter 1200 Linien/mm
Wellenlängenbereich:	190 ... 1000 nm
Spektrale Bandbreite:	2 nm
Wellenlängeneinstellung:	Automatisch
Photometrische Genauigkeit:	±0,5 % T
Photometrischer Bereich:	-0.3 ... 3 A, 0 ... 200 % T, 0 ... 9999 C
Photometrischer Modus:	T, A, C, F
Streulicht:	≤0,1 % T
Photometrische Stabilität:	≤0,002 A/30 min
Display:	LCD, 128 x 64 Punkte
Detektor:	Silizium-Photodiode
Lichtquelle:	Wolfram- und Deuteriumlampe
Anschlüsse:	USB, Parallelanschluss
Abmessungen (B x T x H):	420 x 280 x 180 mm
Gewicht:	12 kg
Netzanschluss:	85 ... 250 V

-45%

Typ	Steckertyp	Menge	Bestell Nr.	Preis	Jetzt
LLG-uniSPEC 1	EU/UK	1	6.263 636	3,245.50	1,785.05

Kolorimeter Ultrospec 35c

Kompaktes, tragbares Kolorimeter zur Messung von Absorption/Transmission flüssiger Proben in einer Küvette oder Röhrchen bei einer festgelegten Wellenlänge zur Bestimmung der molekularen Konzentration.

- Grosses, hintergrundbeleuchtetes 4,3" LCD-Farb-Touchscreen-Display
- Modi: Absorption, % Transmission, Kinetik
- Auswählbare Wellenlängen: 450, 500, 520, 540, 600, 640 nm

Lieferumfang: Kolorimeter, USB-C-Kabel, 8 Küvetten, Schnellstartanleitung, Netzteil mit Steckeradapter EU, UK, China/AUS, US

Spezifikationen

Wellenlängenbereich:	450 ... 640 nm
Spektrale Bandbreite:	40 nm
Fotometrischer Bereich:	0,3 ... 2,0 A
Fotometrische Genauigkeit:	<±0,05A 1A
Fotometrische Wiederholbarkeit:	±0,02A bei 1A
Abmessungen (BxTxH):	170 x 210 x 50 mm
Gewicht:	0,6 kg
Stromversorgung:	100 ... 240 V, 50/60 Hz



- Ideal zur Konzentrationsbestimmung
- Grosses LCD-Display

biochrom



Neu

-35%

Typ	Menge	Bestell Nr.	Preis	Jetzt
Ultrospec 35c	1	4.693 771	2,200.00	1,430.00

Zelldichte-Messgerät Ultraspec 30



- Farb-Touch-Display
- Ideal für Life Science-Anwendungen



Neu

Kompaktes, tragbares Gerät zur Messung der Dichte von Zellen in Suspension bei 600 nm. Ideal geeignet für Anwendungen in der Mikrobiologie, wie z.B. Plasmid-Amplifikation, Antibiotika-Studien und zur Durchführung von Wachstumsphasenanalysen in Bakterien- und Hefesuspensionen. Mit dem Ultraspec 30 können Standardkurven unter Verwendung von Absorptionswerten oder McFarland-Standards erstellt und für zukünftige Quantifizierungen gespeichert werden.

- Grosses, hintergrundbeleuchtetes 4,3" LCD-Farb-Touchscreen-Display
- USB-Anschlüsse zum Export von Messdaten
- Intuitive Menüführung
- Speicherung von Messdaten
- Einfache Reinigung und Wartung

Lieferumfang: Zelldichte-Messgerät, USB-C-Kabel, 8 Küvetten, Schnellstartanleitung, Netzteil mit Steckeradapter EU, UK, China/AUS, US

Spezifikationen

Wellenlänge:	600 nm
Spektrale Bandbreite:	40 nm
Fotometrischer Bereich:	0,3 ... 2,0 A
Fotometrische Genauigkeit:	<±0,05A 1A
Fotometrische Wiederholbarkeit:	±0,02A bei 1A
Leuchtmittel:	LED
Abmessungen (BxTxH):	170 x 210 x 50 mm
Gewicht:	0,6 kg
Stromversorgung:	100 ... 240 V, 50/60 Hz

-35%

Typ	Menge	Bestell Nr.	Preis	Jetzt
	pro VE		CHF	CHF
Ultraspec 30	1	4.693 767	2,200.00	1,430.00

Aräometer



Mit Schrotbelastung. Ohne Thermometer. Bezugstemperatur +20 °C.

-35%

Länge	Messbereich	Skalenwert	Menge	Bestell Nr.	Preis	Jetzt
mm	g / ml	g / ml	pro VE		CHF	CHF
280	0,800 - 1,000	0,002	1	9.004 008	26.00	16.90
280	1,000 - 1,200	0,002	1	9.004 010	19.00	12.35
280	1,200 - 1,400	0,002	1	9.004 012	19.00	12.35
280	1,400 - 1,600	0,002	1	9.004 014	24.00	15.60
280	1,600 - 1,800	0,002	1	9.004 016	26.50	17.25
300	1,000 - 1,500	0,005	1	9.004 060	26.50	17.25
300	1,500 - 2,000	0,005	1	9.004 065	27.50	17.90

Dichtemessgeräte DMA 35



- Tragbar
- Grosses Display
- Biegeschwingerprinzip



Tragbare, digitale Messgeräte zur Bestimmung von Dichte, relativer Dichte und Konzentration. DMA 35 Ex und DMA 35 Ex Petrol sind ATEX-zertifiziert für Anwendungen in explosionsgefährdeten Bereichen.

- Messungen vor Ort für schnelle Reaktionen
- Biegeschwingerprinzip (Schwinger aus Borosilikatglas)
- Probenbefüllung mittels manueller Füllpumpe oder Spritze
- Messung von Dichte, relativer Dichte, Alkoholkonzentration, Zucker-/Extraktkonzentration, API-Funktionen, H₂SO₄-Konzentration, zehn programmierbare kundenspezifische Messgrössen
- Robustes Gehäuse mit austauschbarer Zelle
- 3 Jahre Garantie

Lieferumfang: Dichtemessgerät, Saugrohr, Adapter für Spritzenbefüllung, Spritzen, Transportkoffer, Gummischutz für die Messzelle, 3 x Batterien, Inbusschlüssel, Betriebsanleitung

Spezifikationen

Dichtemessbereich:	0 ... 3 g/cm ³
Auflösung:	0,0001 g/cm ³
Genauigkeit:	±0,001 g/cm ³
Probentemperaturbereich:	0 ... 100 °C
Temperaturmessbereich:	0 ... 40 °C
Auflösung:	0,1 °C
Genauigkeit:	±0,2 °C
Reproduzierbarkeit Std.-abw. (gemäss ISO 5725):	0,0007 g/cm ³
Probenvolumen:	2 ml
Datenspeicher:	1024 Messergebnisse, 250 Proben-IDs, 30 Messmethoden
Display:	farbiges LCD, selbstrotierend
Schnittstellen:	Bluetooth®, RFID
Abmessungen (B x T x H):	103 x 245 x 126 mm
Gewicht:	660 g
Stromversorgung:	3 x Mignon-Alkali-Batterien, 1,5 V LR06 AA
Schutzart:	IP 54

-25%

Typ	Menge	Bestell Nr.	Preis	Jetzt
	pro VE		CHF	CHF
DMA 35 Standard	1	6.313 803	4,200.00	3,150.00
DMA 35 EX	1	6.313 804	4,699.00	3,524.25
DMA 35 EX Petrol	1	6.313 805	4,699.00	3,524.25

Thermo-Hygrometer testo 608



testo 608-H1



Kontinuierliche Raumklima-Überwachung

Das testo 608-H1 misst kontinuierlich Feuchte, Temperatur und Taupunkt.

Das testo 608-H2 meldet als präzises Alarm-Hygrometer zuverlässig Grenzwertüberschreitungen von Feuchte und Temperatur.

- Kontinuierliche Anzeige von Temperatur und Feuchte bzw. Taupunkt
- Max.- und Min.-Wert-Anzeige
- Batterieüberwachung

Zusätzliche Vorteile testo 608 H2:

- LED-Alarm meldet Grenzwertüberschreitungen
- Hohe Genauigkeit $\pm 2\%$ r.F.

Spezifikationen

Stromversorgung:
Abmessungen (B x T x H):
Messbereich:
Genauigkeit (bei 25 °C):
Messbereich:
Genauigkeit (bei 25 °C):
Betriebstemperatur:

testo 608-H1 // testo 608-H2

9 V-Blockbatterie
111 x 40 x 90 mm
0 ... 50 °C // -10 ... 70 °C
 $\pm 0,5$ °C (± 1 digit)
10 ... 95 % r.F. // 2 ... 98 % r.F.
 ± 3 % r.F. // ± 2 % r.F.
0 ... 50 °C // -10 ... 70 °C

-25%

Typ	Menge	Bestell Nr.	Preis	Jetzt
	pro VE		CHF	CHF
testo 608-H1	1	9.726 964	98.00	73.50
testo 608-H2	1	9.726 965	158.00	118.50

Maxima-Minima-Laborthermometer



Anzeige der aktuellen Temperatur, Höchst- und Tiefsttemperatur, Hold-Funktion, Alarm bei Unter-/Überschreiten von frei einstellbaren Temperaturwerten (optisch und akustisch), umschaltbar °C/°F, mit Ständer und Magnet.

Spezifikationen

Sensor: NTC
Auflösung: 0,1 °C
Ansprechzeit t90: ca. 15 Sekunden in Wasser
Abmessungen (L x B x H): 86 x 57 x 30 mm
Fühlerrohr (L x Ø): 30 x 5 mm
Gewicht: 100 g

-50%

Typ	Messbereich	Genauigkeit	Kabel	Menge	Bestell Nr.	Preis	Jetzt
		(\pm) °C	m	pro VE		CHF	CHF
LT102	-50 ... 70	1	3	1	9.851 022	62.00	31.00

Standard PDF-Datenlogger EBI 300



PDF-Datenlogger mit unterschiedlichen Temperaturfühlern.

- Für Temperaturüberwachung HACCP/IFS
- Auswertung ohne Software, da automatisch generiertes PDF
- Die einfache Nutzung des EBI 300 minimiert Anwendungsfehler, Schulungs-, sowie IT Kosten.
- Konform zu EN 12830, ATP, VO(EG) 37/2005

EBI 300: PDF-Datenlogger mit internem Temperaturfühler

EBI 300 TE: PDF-Datenlogger mit externem Temperaturfühler, interner Temperaturfühler zusätzlich verwendbar

EBI 300 TH: PDF-Datenlogger mit externem Feuchte- und Temperaturfühler, interner Temperaturfühler zusätzlich verwendbar

Spezifikationen

Umgebungstemperatur Datenlogger: -30 bis +70 °C
Messbereich Temp. EBI 300/300 TH: -30 bis +70 °C
Messbereich Temp. EBI 300 TE: -35 bis +70 °C
Messbereich Feuchte EBI 300 TH: 0 bis 100 % r.F.
Speichergrösse: 40.000 Messwerte
Alarm: 2 Werte
Schutzart: IP 65

-45%

Typ	Menge	Bestell Nr.	Preis	Jetzt
	pro VE		CHF	CHF
EBI 300	1	7.655 865	156.50	86.10
EBI 300 TH	1	6.266 910	235.20	129.35
EBI 300 TE	1	6.266 911	224.70	123.60

LLG-Kälte-Laborthermometer, -200 bis 30 °C



Eichfähig. Einschussform, Ø 8 bis 9 mm, mit Milchglasskala und Richterverschluss. Prismatische, unbelegte Messkapillare. Thermometer -200 bis 30 °C mit blauleuchtender Messkapillare, Pentan-Füllung. Sonstige Thermometer mit roter Toluol-Füllung, Auflösung 1 °C.

-50%

Messbereich	Länge	Menge	Bestell Nr.	Preis	Jetzt
		pro VE		CHF	CHF
-50 ... 50 °C	300 mm	1	9.235 705	66.60	33.30
-100 ... 30 °C	300 mm	1	9.235 710	81.30	40.65
-200 ... 30 °C	300 mm	1	9.235 720	159.00	79.50

**Etikettendrucker
DYMO® LabelWriter™ 550 Turbo**



- Ethernet-Schnittstelle ermöglicht LAN-Netzwerkonnektivität

Lieferumfang: Etikettendrucker, 1 x Etiketten-Starterrolle (28 x 89 mm), Netzteil, Netzkabel, USB-Kabel, Kurzanleitung

Max. Etikettenbreite: 59 mm
 Druckgeschwindigkeit: 90 Etiketten/min.
 Gewicht: 645 g
 Stromversorgung: 24 V, 2,5 A

-35%

Typ	Abmessungen aussen (B x T x H) mm	Menge pro VE	Bestell Nr.	Preis CHF	Jetzt CHF
DYMO® LabelWriter™ 550 Turbo	127 x 187 x 136	1	4.687.586	251.00	163.15

Hochleistungsetiketten LabelWriter™ für DYMO® Etikettendrucker 550 Turbo, weiss



LW-Etiketten mit Industrieklebstoff für sichere, permanente Haftung auf vielen Oberflächen, wie z.B. Papier, Kunststoff, Metall, Holz und Glas.

-35%

Verpackungsinhalt	Abmessungen (B x L) mm	Menge pro VE	Bestell Nr.	Preis CHF	Jetzt CHF
1 Rolle á 800 Etiketten	32 x 57	1	4.687.583	195.00	126.75
2 Rollen á 450 Etiketten	19 x 64	1	4.687.578	151.00	98.15
2 Rollen á 350 Etiketten	25 x 89	1	4.687.579	151.00	98.15
2 Rollen á 850 Etiketten	25 x 25	1	4.687.580	151.00	98.15

Reagenzgläser, Borosilikatglas 3.3, mit Schraubverschluss



schuett-biotec.de



Starkwandig 1,1 mm. Weithalsig, daher leicht zu beimpfen und zu reinigen. Komplett mit Aluminium-Schraubverschluss (autoklavierbar/sterilisierbar) oder Kunststoff-Schraubverschluss (dampfautoklavierbar bei 121 °C/sterilisierbar) und Gummidichtung.

-35%

Ø mm	Nennvolumen ml	Länge mm	Schraubverschluss	Menge pro VE	Bestell Nr.	Preis CHF	Jetzt CHF
16	15	98	Aluminium	100	9.010.612	273.70	177.90
16	20	150	Aluminium	100	9.190.600	326.30	212.10
16	15	98	Kunststoff	100	9.010.613	221.50	144.00
16	20	150	Kunststoff	100	9.190.605	270.30	175.70
25	50	150	Kunststoff	100	9.010.620	432.60	281.20

Präparatgläser, Kalk-Soda-Glas, mit Schraubverschluss



schuett-biotec.de



Komplett mit Aluminium-Schraubverschluss (autoklavierbar/sterilisierbar) oder Kunststoff-Schraubverschluss (dampfautoklavierbar bei 121°C/sterilisierbar) und Gummidichtung.

-35%

Ø mm	Nennvolumen ml	Länge mm	Schraubverschluss	Menge pro VE	Bestell Nr.	Preis CHF	Jetzt CHF
12	3	35	Aluminium	100	9.010.608	101.60	66.05
14	5	50	Aluminium	100	9.010.602	280.70	182.45
27	15	45	Aluminium	100	6.266.815	294.50	191.45
27	20	50	Aluminium	100	6.264.629	285.90	185.85
27	30	75	Aluminium	100	6.266.816	298.00	193.70
14	5	50	Kunststoff	100	9.010.603	154.20	100.25
27	15	45	Kunststoff	100	9.010.610	192.30	125.00
27	20	50	Kunststoff	100	9.010.611	211.40	137.40
27	30	75	Kunststoff	100	9.010.601	221.80	144.15

Gelschreiber Sharpie® S-Gel



Gelschreiber mit geriffeltem Soft-Touch-Griff.

-40%

Farbe	Strichstärke mm	Menge pro VE	Bestell Nr.	Preis CHF	Jetzt CHF
schwarz	0,7	12	4.687.591	34.00	20.40
blau	0,7	12	4.687.595	34.00	20.40
rot	0,7	12	4.687.594	34.00	20.40

Industriekanister, HDPE, mit UN-Zulassung



Naturfarben.
Kanister 2 bis 20 Liter.
Verschlüsse bitte separat bestellen.



-50%

Inhalt	Abmessungen (B x T x H) mm	Gewinde Aussen-Ø mm	Menge pro VE	Bestell Nr.	Preis CHF	Jetzt CHF
2,0	145 x 109 x 196	45	25	4.679 547	164.30	82.15
2,5	153 x 115 x 208	45	25	4.679 548	192.00	96.00
3,0	153 x 115 x 240	45	25	4.679 550	197.30	98.65
10,0	230 x 190 x 310	50	10	4.679 546	177.30	88.65
5,0	190 x 145 x 251	50	16	4.679 551	155.00	77.50
20,0	290 x 246 x 385	60	6	4.679 549	224.10	112.05

Schraubverschlüsse mit Abreissring für Kanister, HDPE

-50%

Für	Farbe	Menge pro VE	Bestell Nr.	Preis CHF	Jetzt CHF
2 / 2,5 / 3 l	Rot	10	9.140 012	8.10	4.05
5 / 10 l	Rot	10	9.140 013	8.10	4.05
20 l	Rot	10	9.140 014	12.90	6.45
5 / 10 l	Schwarz	10	9.140 015	8.10	5.25

Weithals-Erlenmeyerkolben, PMP, GL 45, mit roter Schraubkappe, PP



Transparent. Mikrowellengeeignet. Um die Bedruckung zu schonen wird eine Reinigung bis max. 60° empfohlen.

-35%

Nennvolumen ml	Grad. ml	Menge pro VE	Bestell Nr.	Preis CHF	Jetzt CHF
75	10	1	9.140 995	7.45	4.85
125	20	1	9.140 996	9.05	5.90
250	50	1	9.140 997	14.80	9.60
500	100	1	9.140 998	16.80	10.90
1000	200	1	9.140 999	24.80	16.10

Weithalsflasche, Kalk-Soda Glas, klar



Topseller



Rundgewinde nach DIN 168.
Schraubverschlüsse bitte separat bestellen.



-50%

Inhalt ml	Ø mm	Höhe mm	Gewinde GL	Menge pro VE	Bestell Nr.	Preis CHF	Jetzt CHF
1000	103,5	180,5	68	18	7.960 506	154.00	77.00

Schraubverschluss für Weithalsflaschen, PP/LDPE

Deckel PP, Dichtung LDPE.

-50%

Gewinde GL	Material	Für Flaschen ml	Menge pro VE	Bestell Nr.	Preis CHF	Jetzt CHF
68	PP	1000	100	9.072 197	75.00	37.50



LLG-Rundkolben mit Normschliff, Borosilikatglas 3.3



Mit Normschliff und weisser Beschriftung. Nach DIN ISO 4797.

-45%

Inhalt	Schliffgrösse	Höhe	Menge	Bestell Nr.	Preis	Jetzt
ml	NS	mm	pro VE		CHF	CHF
50	29/32	90	2	4.686 129	17.30	9.50
100	29/32	105	2	4.686 133	17.90	9.85
250	29/32	140	2	4.686 134	20.70	11.40
500	29/32	163	2	4.686 138	31.90	17.55
1000	29/32	200	1	4.686 141	23.40	12.85
2000	29/32	240	1	4.686 143	42.00	23.10

LLG-Zweihals-Rundkolben mit Normschliff, Borosilikatglas 3.3, schräger Seitenhals



Seitenhals im 20°-Winkel zum Mittelhals. Mit weisser Beschriftung. Nach DIN 12394.

-45%

Nenn-volumen	Abmessungen (Ø x H)	Mittel-hals	Seitenhals	Menge	Bestell Nr.	Preis	Jetzt
ml	mm	NS	NS	pro VE		CHF	CHF
50	51 x 92	14/23	14/23	1	4.686 152	21.20	11.65
100	64 x 107	14/23	14/23	1	4.686 153	21.80	12.00
100	64 x 107	29/32	14/23	1	4.686 155	27.00	14.85
250	85 x 142	14/23	14/23	1	4.686 154	32.60	17.95
250	85 x 142	29/32	14/23	1	4.686 156	31.20	17.15
500	105 x 165	29/32	14/23	1	4.686 157	39.70	21.85
1000	131 x 203	29/32	14/23	1	4.686 158	63.60	35.00

LLG-Scheidetrichter nach Squibb, Borosilikatglas 3.3

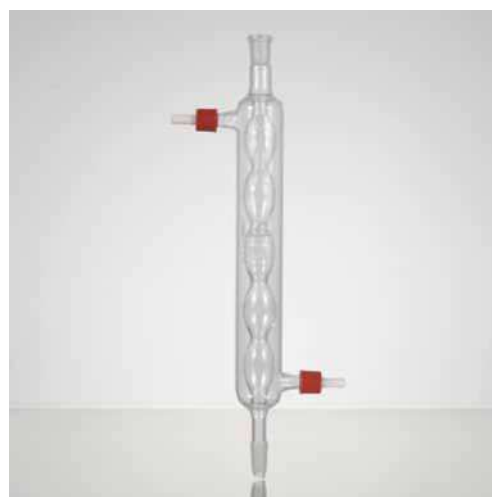


Scheidetrichter nach Squibb mit PTFE-Küken. - DIN ISO 4800 - Mit NS-Schliff und Stopfen - Weisse Graduierung

-45%

Nenn-volumen	Bohrung	Schliffgrösse	Menge	Bestell Nr.	Preis	Jetzt
ml	mm	NS	pro VE		CHF	CHF
50	2,5	19/26	1	4.686 263	49.80	27.40
100	2,5	19/26	1	4.686 264	51.60	28.40
250	4	29/32	1	4.686 265	56.30	30.95
500	4	29/32	1	4.686 266	62.60	34.45
1000	6	29/32	1	4.686 267	87.60	48.20
2000	6	29/32	1	4.686 268	118.10	64.95

LLG-Kühler nach Allihn, Borosilikatglas 3.3



Zur Kondensation von Dämpfen. Wasseranschluss mit PP-Oliven. Mit NS-Kern und NS-Hülse. Nach DIN 12576.

-45%

Mantel-länge	Kern	Hülse	Menge	Bestell Nr.	Preis	Jetzt
mm	NS	NS	pro VE		CHF	CHF
250	29/32	29/32	1	4.686 196	49.90	27.45
400	29/32	29/32	1	4.686 197	71.30	39.20

LLG-Serologische Pipetten, PS, steril

! **Topseller**



Alle LLG serologischen Pipetten sind gestopft, steril, pyrogenfrei und haben ein grösseres Fassungsvermögen durch Übergraduierung.

- Auch als Kurzpipetten (5 ml, 10 ml und 25 ml) oder mit breiter Öffnung erhältlich (10 ml)
- Einzeln verpackt in leicht zu öffnender Papier/Plastik-Verpackung

-35%

Volumen	Teilung	Farbkennung	Negative Graduierung	Menge	Bestell Nr.	Preis	Jetzt
ml	ml			pro VE		CHF	CHF
1	1/100	gelb	0,3	500	9.380.440	73.40	47.70
2	1/50	grün	0,6	500	9.380.441	91.30	59.35
5	1/10	blau	3	200	7.930.401	86.20	56.05
10	1/10	orange	3	200	6.268.240	92.30	60.00
10	1/10	orange (breite Öffnung)	3	200	9.380.442	69.40	45.10
25	2/10	rot	8	150	7.930.403	104.00	67.60
50	5/10	violett	10	100	9.380.443	113.20	73.60
5	1/10	blau (kurze Form)	3	200	6.265.881	102.00	66.30
10	2/10	orange (kurze Form)	10	150	6.265.882	102.00	66.30
25	5/10	rot (kurze Form)	9	100	6.265.883	81.60	53.05

Medienflaschen Nalgene™, PETG, quadratisch, mit Schraubverschluss, HDPE

Transparent. Für die Lagerung von pH-empfindlichen Flüssigkeiten, wie Kulturmedien.

- Gammasterilisiert
- Pyrogenfrei
- Nicht zytotoxisch
- Auslaufsicher
- Reduzierte Durchlässigkeit von CO₂ und O₂
- USP Klasse VI



-45%

Volumen	Ø	Höhe	Ø Hals innen	Menge	Bestell Nr.	Preis	Jetzt
ml	mm	mm	mm	pro VE		CHF	CHF
30	38	64	14	280	4.661.898	822.00	452.60
60	41	82	18	200	7.662.116	595.00	327.25
125	53	109	28	96	6.289.580	420.80	231.45
250	59	145	28	60	4.666.084	375.00	206.25
500	74	177	28	40	4.652.706	341.00	187.55
1000	94	220	28	24	7.634.832	343.00	189.15
2000	116	271	39	12	7.633.706	328.10	180.45

Absaugsystem LLG-uniVACUUSYS



- Integrierte Vakuumpumpe mit Vakuum-Kontrolle
- Schnellverschluss-Kupplung ermöglicht eine schnelle Inbetriebnahme und vermeidet den Austritt von Flüssigkeiten oder Aerosolen
- **Flüssigkeits-Füllstandssensor**
- Autoklavierbare Abfallsammelflasche und Düse

Lieferumfang: Vakuumsaugsystem mit integrierter Pumpe, 4 Liter-Abfallsammelflasche, 1-Kanal-Nadel und 8-Kanal-Nadel Absaugaufsätze, 1-Kanal- und 8-Kanal Absaugaufsatz für 200 µl-Pipettenspitzen, 1-Kanal Absaugaufsatz für 1000 µl-Pipettenspitzen, Schläuche und Schnellverschlüsse



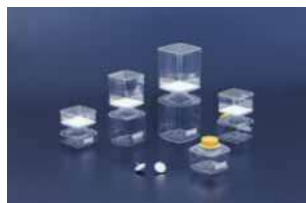
Spezifikationen

Vakuumbereich: 0 ... 600 mbar (einstellbar)
 Absaugrate: 1 ... 15 ml/s
 Geräuschpegel: <50 dB(A)
 Abmessungen (B x T x H): 180 x 320 x 530 mm
 Gewicht: 3,4 kg
 Netzanschluss: 100 ... 240 V, 50/60 Hz

-40%

Typ	Steckertyp	Menge	Bestell Nr.	Preis	Jetzt
		pro VE		CHF	CHF
LLG-uniVACUUSYS	EU	1	6.263.585	1.387.20	832.30

TPP Vakuumfiltration „rapid“- Filtermax



Dieses Vakuumfiltrationssystem von TPP erbringt hohe Ausbeute und ein schnelles Filtrieren Ihrer Lösung. Alle TPP Vakuumfiltrationssysteme der „rapid“-Filtermax-Familie besitzen die gleichen Produktmerkmale:

- + Quadratische Form
- + Hohe Durchflussgeschwindigkeit
- + Die Filtermax passen auf die original Duranflaschen mit GL 45 Gewinde

Flaschen und Filteraufsätze auch einzeln erhältlich.

-30%

Volumen	Beschreibung	Abmessungen (L x B x H) mm	Menge	Bestell Nr.	Preis	Jetzt
ml			pro VE		CHF	CHF
150	Set komplett	93 x 93 x 103	18	TPP99150	192.00	134.40
250	Set komplett	93 x 93 x 143	12	TPP99250	144.00	100.80
500	Set komplett	93 x 93 x 213	10	TPP99500	167.00	116.90
1000	Set komplett	111 x 111 x 285	9	TPP99950	311.00	217.70



- Made in Germany
- Qualitätsprodukte von Brand



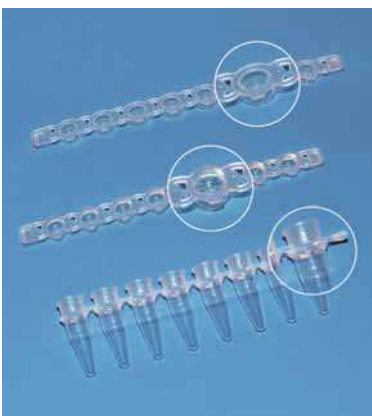
PCR-Einzelgefässe mit anhängendem Deckel, PP



Farblose 0,2 ml und 0,5 ml PCR-Gefässe mit anhängendem Deckel sind für den Einsatz in Thermocyclern mit beheizbarem Deckel aller gängigen Hersteller geeignet.

						-40%
Volumen	Beschreibung	Menge	Bestell Nr.	Preis	Jetzt	
ml		pro VE		CHF	CHF	
0,2	gewölbter Deckel	1000	9.409 370	86.00	52.15	
0,2	flacher Deckel	1000	9.409 371	71.60	42.95	
0,5	flacher Deckel	1000	9.409 372	65.60	39.35	

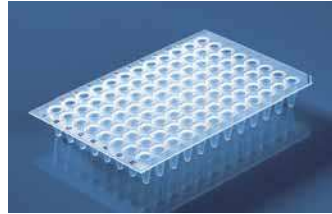
PCR 8er Strips mit separatem Deckelstreifen, PP



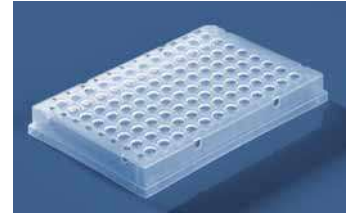
Farblose 8 zusammenhängende 0,2 ml-Gefässe. Die separaten Deckel sind auch in Streifen zu je 8 bzw. 12 erhältlich. Extra dünne, gleichmässige Wandungen für optimalen Wärmetransfer. Aus hochwertigem Polypropylen, RNase-, DNase- und DNA-frei.

						-40%
Volumen	Beschreibung	Menge	Bestell Nr.	Preis	Jetzt	
ml		pro VE		CHF	CHF	
0,2	ohne Deckel	125	9.409 374	115.10	69.05	
0,2	mit separatem flachen Deckelstreifen	250	4.007 894	293.30	176.00	
0,2	mit separatem gewölbten Deckelstreifen	250	4.007 895	275.40	165.25	

96-well PCR-Platten, PP, für PCR oder qPCR



9.409 247



9.409 351

Das besonders dünnwandige Design der PCR-Platten ermöglicht einen gleichmässigen, schnellen und präzisen Wärmetransfer. Die Ränder der Wells sind so geformt, dass sie vor Kreuzkontamination schützen und ein zuverlässiges Abdichten mit den auf die Platten abgestimmten Verschlussmatten erlauben. Mit blauer alphanumerischer Codierung und Cut corner zur leichteren Orientierung, oder wie angegeben.

96-well, ohne Rahmen

PP, 0,2 ml-Gefässe. 96-well PCR-Platten ohne Rahmen passen in nahezu sämtliche handelsübliche Thermocycler.

96-well, halber Rahmen

PP, 0,2 ml-Gefässe. 96-well PCR-Platten mit halbem Rahmen können einfach beschriftet oder mit einem Barcode versehen werden.

96-well, ganzer Rahmen

PP, 0,2 ml-Gefässe. 96-well PCR-Platten mit ganzem Rahmen sind besonders starr und lassen sich optimal von automatischen Pipettiersystemen bearbeiten und transportieren.

							-40%
Beschreibung	Volumen	Cut corner	Menge	Bestell Nr.	Preis	Jetzt	
	ml		pro VE		CHF	CHF	
Low Profile, ohne Rahmen	0,15	H12	50	9.409 247	219.30	131.60	
Low Profile, halber Rahmen	0,15	A12	50	9.409 256	219.30	131.60	
Low Profile, ganzer Rahmen*	0,15	H1	50	9.409 351	371.40	222.85	
Standardprofil, ohne Rahmen	0,20	A12	50	9.409 254	219.30	131.60	
Standardprofil, halber Rahmen	0,20	A12	50	9.409 264	219.30	131.60	
Standardprofil, ohne Rahmen, erhöhter Rand	0,20	H12	50	9.409 381	232.90	139.75	

*Schwarze alphanumerische Codierung, keine zusätzliche Markierung an Cut corner.

Verschlussfolien, selbstklebend, PES



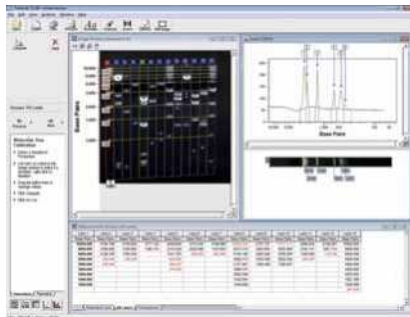
Sollen Mikrotiterplatten, PCR- und Deepwellplatten nicht nur abgedeckt, sondern sicher verschlossen werden, bieten sich die selbstklebenden Verschlussfolien an. Diese können auch ohne die Anschaffung von teurem Equipment einfach auf die Platten aufgebracht und wieder entfernt werden. Sie sind in verschiedenen Ausführungen erhältlich und eignen sich z.B. besonders für die Lagerung oder für Zell- und Gewebekulturen.

						-40%
Beschreibung	Anwendung	Menge	Bestell Nr.	Preis	Jetzt	
		pro VE		CHF	CHF	
Einzelfolie	ELISA, PCR	100	9.409 386	157.60	94.55	
Einzelfolie, hochtransparent	ELISA, Real Time PCR	100	4.000 237	228.20	136.90	

Gel Dokumentationssystem microDOC mit UV-Transilluminator



Ideal für Ausbildungszwecke



Datenübertragung zum Computer mit der optionalen TotalLab™ 1D Software möglich. Nutzung in Verbindung mit jedem 21 x 21 cm UV-Transilluminator. Datenspeicherung auf der Speicherkarte in RAW, TIFF-RGB und JPEG möglich.

microDOC BASIC: Das microDOC BASIC ist eine einfaches Low-Cost-System mit einer abnehmbaren Dunkelraum-Haube und 24,1-Megapixel-Digitalkamera, durch die das Gel direkt betrachtet wird. Dieses System kann optional mit der TotalLab™ 1D-Analyse-Software und einem 21 x 21cm-Transilluminator geliefert werden.

TotalLab™ 1D-Software: wird nur als Teil eines Komplett-Pakets geliefert. Seine wichtigsten Aufgaben sind: lane creation, background subtraction, band detection, profile deconvolution, und molecular size, pI and quantity calibration. Anspruchsvollere Standalone-Software-Optionen sind für 1D-Anwendungen verfügbar, die band matching, array, colony counting und image ToolBox functionalities erfordern.

Kamera:

- File Format Design rule for Camera File System, DPOF (Version 1.1) kompatibel
- Focus-Area-Auswahl, AF-Modus und manueller Fokus sind verfügbar
- Haube
- Multi-Stromquelle für Kamera, Innen-Lampe, TFT-Bildschirm (ausser MicroDoc Basic/1D Modelle)
- Sicherheitsschalter trennt automatisch den UV-Transilluminator und öffnet dabei die Kammertür während des Betriebs

Spezifikationen

Effektive Pixel:	24,1 Megapixel
Typ:	TTL-CT-SIR mit CMOS Sensor
Linse:	Canon EF/EF-S 18-55 mm
Max. Apertur:	f/2,8 - f/5,6
Bildaufösung:	720 x 480 bis 5184 x 3456
Datentyp Bilder:	Exif 2,3 (JPEG), RAW (CR2)
Video:	MOV (Bildaten): H264, Tondaten: Linear PCM (stereo)
Filter:	Ethidium-Bromid oder SYBR Grün (58 nm)
Weisslicht (innen):	2 x 3 W weisse LED (exkl. MDOC Basic Modelle)
Monitor:	8" TFT Flüssigkristall-Bildschirm
Display Format:	960 x 234 mm
Helligkeit:	300 cd/m ²
Display Modus:	NTSC/PAL Modus umschaltbar
Abmessungen mit Kamera (B x T x H):	290 x 325 x 515 mm
Nennspannung:	110 - 220 V
Gewicht:	ca. 7,7 kg

-40%

Beschreibung	Menge	Bestell Nr.	Preis	Jetzt
	pro VE		CHF	CHF
microDOC mit UV-Transilluminator 254/312 nm	1	9.584 756	7,530.00	4,518.00
microDOC mit UV-Transilluminator 254/365 nm	1	9.584 757	7,480.00	4,488.00
microDOC Basis System nur mit abnehmbarer Dunkelkammer Haube und Kamera	1	9.584 758	2,920.00	1,752.00

* inkl. Analysesoftware TotalLab1D.

UV-Crosslinker CL-508



Der UV-Crosslinker ist ein UV-Bestrahlungssystem für vielseitige Anwendungen im molekularbiologischen Bereich, wie z.B. zur Fixierung von Nukleinsäuren auf Membranen und Beseitigung von PCR-Kontaminationen.



- Geräumige Belichtungs-kammer aus Edelstahl
- Programmierbare Mikroprozessorsteuerung
- 9 voreingestellte Programme für UV-Dosis und Belichtungszeit
- LED Display und Folientastatur
- Sichtfenster mit UV-Schutz
- Sicherheitsverriegelung

Spezifikationen

Wellenlänge:	254 nm
Lichtquelle:	5 x 8 W UV-Lampen
Leistung:	0 ... 9,999 J/0 ... 99,99 J
Timer:	0 ... 999,9 min
Abmessungen innen (B x T x H):	260 x 330 x 145 mm
Abmessungen aussen (B x T x H):	350 x 360 x 305 mm
Gewicht:	10 kg
Netzanschluss:	240 V

-40%

Typ	Menge	Bestell Nr.	Preis	Jetzt
	pro VE		CHF	CHF
CL-508	1	6.272 847	3,879.00	2,327.40

Kolonienzähler, Scan® 50/Scan® 50 pro



- Ergonomisch
- Zählung per Lichtsignal



Manueller Kolonienzähler für Petrischalen (von Ø 55 bis 90 mm), PetriFilm™, MC-Media Pads™, easyPlate™ und Filtrationsmembranen. Die Zählung erfolgt durch einen einfachen Berührungsdruk und wird anschliessend aufgezeichnet.

- Zählknöpfe auf beiden Seiten, für Links- oder Rechtshänder
- Mit geeigneter Zählfläche und Handauflage
- Lichtsignal für jede gezählte Kolonie
- 9 verschiedene Klänge und Kopfhöreranschluss
- Dunkelfeld 2, kontrastreiche, indirekte LED Beleuchtung
- Zählbereich 0 - 1999

Lieferumfang: Kolonienzähler Scan 50, Netzkabel, USB-Kabel, schwarzer Stift, Handbuch

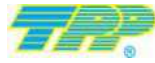
Lieferumfang: Kolonienzähler Scan® 50 pro, Kopfhörer, Netzkabel, USB-Kabel, schwarzer Stift, Handbuch

Abmessungen (BxTxH):	273 x 295 x 151 mm
Stromversorgung:	100 ... 240 V, 50/60 Hz
Schutzart (IP):	IP 20
Garantie:	3 Jahre

-25%

Typ	Steckertyp	Menge	Bestell Nr.	Preis	Jetzt
		pro VE		CHF	CHF
Scan® 50	EU	1	4.688 030	1,138.00	853.50
Scan® 50 pro	EU	1	6.491 432	1,728.00	1,296.00

TPP Pipettor Turbo-Fix



Der Pipettor Turbo-Fix besticht durch höchste Pipettier-Geschwindigkeit, lange Betriebszeit und geringem Gewicht. Das bedeutet, dass das Fliegengewicht turbo-schnell beim Pipettieren mit grösseren Pipetten und höherem Volumen ist.

Qualitätsmerkmale Pipettor Turbo-Fix

- + Turbo Pipettier-Geschwindigkeit
- + >6 h kabelloses Pipettieren
- + Neuste Li-Ion Polymer Akkutechnologie
- + Fliegengewicht, 195 g
- + Autoklavierbare Pipetten-Nase Stabifix

-35%

Material	Abmessungen (B x H x L) mm	Menge pro VE	Bestell Nr.	Preis CHF	Jetzt CHF
PA/POM	125 x 130 x 35	1	TPP94700	527.00	342.55

LLG-Vollpipetten, Glas, Klasse AS, 1 Marke, blau graduiert



- DIN EN ISO 648, DIN 12687
- Konformitätsbescheinigt
- Mit datierter Chargenkennung
- Justiert auf EX
- Ringmarke und Beschriftung in dauerhafter blauer Keramikfarbe

-45%

Nennvolumen ml	Fehlergrenze ± ml	Länge mm	Menge pro VE	Bestell Nr.	Preis CHF	Jetzt CHF
1	0,007	310	10	6.272 207	52.00	28.60
2	0,010	330	10	6.272 208	52.00	28.60
3	0,010	360	10	6.272 209	53.00	29.15
4	0,015	360	10	6.272 210	54.10	29.75
5	0,015	400	10	6.272 211	56.10	30.85
10	0,020	440	10	6.272 212	61.20	33.65
15	0,030	455	10	6.272 213	62.60	46.00
20	0,030	510	10	6.272 214	66.70	47.70
25	0,030	520	10	6.272 215	88.70	48.80
50	0,050	540	10	6.272 216	119.30	65.60

Pipettierhelfer Profiller™ manual 437



Für Glas- und Kunststoffpipetten mit einem Volumen bis zu 100 ml.

- Mit grossem Saugball
- Sanfter Aktivierungshebel
- Effizientes Ausblas-System
- PTFE Membran-Schutzfilter, auswechselbar
- Alternativ farbkodierte Konen (weiss, blau, grün)

-35%

Beschreibung	Farbe	Menge pro VE	Bestell Nr.	Preis CHF	Jetzt CHF
Pipettierhelfer Profiller™ manual 437	blau	1	6.320 760	64.20	41.75

LLG-Messpipetten, Glas, Klasse AS, blau graduiert, Typ 3



- DIN EN ISO 835, DIN 12699
- Konformitätsbescheinigt
- Mit datierter Chargenkennung
- Justiert auf EX
- Ringteilung und Graduierung in dauerhafter blauer Keramikfarbe

-45%

Nennvolumen ml	Teilung ml	Fehlergrenze ± ml	Länge mm	Menge pro VE	Bestell Nr.	Preis CHF	Jetzt CHF
1	0,01	0,007	360	10	6.272 200	43.00	24.15
2	0,02	0,01	360	10	6.272 201	44.00	24.70
5	0,05	0,03	360	10	6.272 202	50.00	27.50
10	0,1	0,05	360	10	6.272 203	53.00	29.15
20	0,1	0,1	450	10	6.272 204	89.80	49.40
25	0,1	0,1	450	10	6.272 205	90.80	49.95
50	0,1	0,2	720	10	6.272 206	301.90	166.05

Chemiefeste Membran-Dosierpumpen SIMDOS® 02/10



- Anwendung: Dosieren von Flüssigkeiten
- Förderleistung 0,03 bis 100 ml/min/Druckhöhe 60 mWS, Saughöhe 2 mWS bzw. 3 mWS
- Pumpenkopf wahlweise verfügbar in der Materialausführung PP, PVDF oder PTFE-Membrane aus PTFE, Ventile aus FFKM
- Fördermenge manuell und mittels externer Ansteuerung einstellbar sowie inklusive Schnittstelle RS 232
- Zusätzliche Sicherheitsmembrane für maximalen Schutz
- RC Plus Steuerung



- Zusätzlicher Timer kostenlos
- Kleine Baugröße
- IP 67 Schutzklasse

Vorteile:

- Intuitive Bedienung, einfache Kalibrierung
- Einstellbar auf die Flüssigkeitscharakteristik
- Selbstansaugend und Trockenlaufsicher
- Strahlwassergeschützt IP 65

Spezifikationen

Druckhöhe:	6 bar
Zulässige Umgebungstemperatur:	+5 ... +40 °C
Zulässige Flüssigkeitstemperatur:	+5 ... +80 °C
Abmessungen (B x T x H):	93 x 150 x 144 mm
Pumpenkopf:	wahlweise PP, PVDF, PTFE oder Edelstahl
Membrane:	PTFE
Ventile:	FFKM
Stromversorgung:	100-240 V, 50-60 Hz
Gewicht:	0,9 kg



-25%

Typ	Kopf	Förderleistung	Dosiervolumen	Max. Saughöhe	Menge pro VE	Bestell Nr.	Preis	
							CHF	Jetzt CHF
SIMDOS® 02 FEM 1.02KT.18RCP	PP	30 µl/min - 20 ml/min	30 µl - 999 ml	2 m	1	7.940 190	2.180,00	1.635,70
SIMDOS® 02 FEM 1.02TT.18RCP	PVDF	30 µl/min - 20 ml/min	30 µl - 999 ml	2 m	1	6.280 030	2.283,80	1.712,85
SIMDOS® 02 FEM 1.02FT.18RCP	PTFE	30 µl/min - 20 ml/min	30 µl - 999 ml	2 m	1	6.288 412	3.520,70	2.640,55
SIMDOS® 10 FEM 1.10KT.18RCP2	PP	1 - 100 ml/min	1 - 999 ml	3 m	1	6.310 685	2.332,00	1.749,00
SIMDOS® 10 FEM 1.10FT.18RCP2	PTFE	1 - 100 ml/min	1 - 999 ml	3 m	1	6.274 454	3.814,00	2.860,50
SIMDOS® 10 FEM 1.10ST.18RCP2	Edelstahl	1 - 100 ml/min	1 - 999 ml	3 m	1	6.313 297	4.780,00	3.585,00
SIMDOS® 10 FEM 1.10TT.18RCP2	PVDF	1 - 100 ml/min	1 - 999 ml	3 m	1	6.285 974	2.283,80	1.712,85

Pipettenhalter, vertikal, PP



Das Pipetten-Karussell ist um 360° drehbar und kann bis zu 94 Pipetten aufnehmen.

-50%

Typ	Menge	Bestell Nr.	Preis	Jetzt
Pipettenhalter, vertikal	1	9.273 895	54,10	27,05

Pipettensauger



Naturkautschuk (NR)/Latex oder Silicon (VMQ)

-45%

Volumen ml	Farbe	Material	Menge	Bestell Nr.	Preis	Jetzt
2	Rot	NR/Latex	100	4.661 160	107,10	58,90
2	transparent/weiss	VMQ	10	9.072 682	31,60	17,40

LLG-Pasteurpipetten, Kalk-Soda-Glas



Zum Einmalgebrauch. Mit lang ausgezogener, feiner Spitze mit Kapillar-Ø 1,1 mm. Mit ca. 20 mm langem Saugrohr mit Verengung für festen Sitz eines Wattebausches. Rohr-Ø aussen 7,1 mm. Pipettensauger bitte separat bestellen.

-45%

Länge mm	Norm	Menge	Bestell Nr.	Preis	Jetzt
150	ISO 7712	1000	9.411 015	63,20	34,75
230	ISO 7712	1000	9.411 020	67,30	37,00

Mehrfachdispenser HandyStep® touch/HandyStep® touch S



- Intuitive Bedienung
- Ergonomisch
- Automatischer Spitzenabwurf



Mehrfachdispenser mit farbigem Touch-Display und automatischer Grössenerkennung.

HandyStep® touch mit den Standardmodi Multi-Dispensieren, Auto-Dispensieren, Pipettieren und Favoriten
HandyStep® touch S zusätzlich mit den Funktionen Sequentielles Dispensieren, Multi-Aspirieren und Titrieren

- Touch-Bedienung mit intuitiver Menüführung und integrierter Hilfe
- Wichtige Funktionen und Parameter auf einen Blick
- Automatischer Spitzenabwurf durch Tastendruck
- Variable Volumeneinstellung von 1,0 µl bis 50 ml
- USB-C-Anschluss zum schnellen Laden mit Kabel
- Induktiv aufladbar mit optionalem Ladeständer
- Auch verwendbar mit kompatiblen Tips anderer Hersteller

Lieferumfang: Mehrfachdispenser, inkl. Universalnetzteil (für Europa, UK, USA, Japan, Australien, Neuseeland), Li-Akku, USB-Typ C Kabel, Wand- und Regalhalter, Muster PD-Tips II, Gebrauchsanleitung, Qualitätszertifikat

-35%

Typ	Farbe	Menge	Bestell Nr.	Preis	Jetzt
		pro VE		CHF	CHF
HandyStep® touch	Weiss	1	9.284 015	1,134.20	737.25
HandyStep® touch, inkl. Ladeständer	Weiss	1	6.275 957	1,252.40	814.05
HandyStep® touch S	Schwarz	1	9.284 016	1,424.40	925.85
HandyStep® touch S, inkl. Ladeständer	Schwarz	1	6.275 958	1,572.20	1,022.60

Laborflaschen, Borosilikatglas 3.3, GL45, mit Retrace Code



DIN 168 Teil 1. EN ISO 4796-1. Mit Teilung und Retrace Code, Ausgiessring, Schraubkappe aus PP mit ISO-Gewinde.
 Chargenzertifikate auf Anfrage erhältlich.

-40%

Inhalt	Ø aussen	Höhe	Menge	Bestell Nr.	Preis	Jetzt
ml	mm	mm	pro VE		CHF	CHF
100	56	100	10	9.072 331	31.10	18.65
250	70	138	10	9.072 332	35.50	21.30
500	86	176	10	9.072 334	48.00	28.80
1000	101	225	10	9.072 335	71.30	42.80
2000	136	260	10	9.072 336	152.70	91.60
5000	186	330	1	9.072 337	101.20	60.70
10000	234	410	1	9.072 338	162.40	97.45

Dispenser Tips, PD-Tips II



Durch die patentierte Codierung erkennen HandyStep® touch, HandyStep® touch S, HandyStep® electronic, Gilson® Repetman® und Rainin AutoRep™ E das Volumen der Tips automatisch. Die Tips sind auch mit allen anderen Geräten der HandyStep® Familie und mit Mehrfachdispensern anderer Hersteller kompatibel.

- Zylinder: PP/Kolben: HDPE, bei 0,1 ml Kolben: LCP
- Volumen von 0,1 ml bis 50 ml
- Entsprechen den Anforderungen der ISO 8655
- Werden mit Chargenzertifikat geliefert
- Adapter für die Grössen 25 ml und 50 ml werden mitgeliefert
- PD-Tips II sind nicht autoklavierbar, die Adapter sind autoklavierbar
- Lose verpackt und nicht steril

-45%

Nennvolumen ml	Menge pro VE	Bestell Nr.	Preis CHF	Jetzt CHF
0,10	100	9.280 950	106.30	58.45
0,50	100	9.280 951	95.10	52.30
1,00	100	9.280 952	95.10	52.30
1,25	100	9.280 953	95.10	52.30
2,50	100	9.280 954	95.10	52.30
5,00	100	9.280 955	95.10	52.30
10,00	100	9.280 956	95.10	52.30
12,50	100	9.280 957	95.10	52.30
25,00	50	9.280 958	53.60	29.50
50,00	25	9.280 959	29.90	15.90

Laborflaschen protect+ DURAN®, mit retrace code



Hochtransparent. Die Beschichtung bietet einen Kratz-, Auslauf- und Splitterschutz.

- Beschichtung aus Polyamid
- Mit Staubschutzkappe
- Graduiert
- UV-Schutz bis ca. 380 nm
- DIN ISO 4796-1
- USP konform

-35%

Nennvolumen ml	Gewinde	Menge pro VE	Bestell Nr.	Preis CHF	Jetzt CHF
100	45	1	4.693 738	29.00	18.85
250	45	1	4.693 740	31.00	20.15
500	45	1	4.693 742	37.00	24.05
1000	45	1	4.693 744	41.80	27.15

Einkanal-Mikroliter-Pipette Tacta



SARTORIUS



- Optiload Funktion
- Komplett auto-klavierbar



- Geringer Kraftaufwand für das Pipettieren und den Spitzenabwurf
- Ergonomischer Handgriff, komfortabel zu halten
- Komplett autoklavierbar, ohne Auseinandernehmen
- Materialien haben hohe chemische und UV-Beständigkeit, um eine lange Lebensdauer für die Pipette zu gewährleisten

-40%

Volumen	Teilung	Richtigkeit	Präzision	Menge	Bestell Nr.	Preis	Jetzt
µl	µl	(± R%)	(≤ VK%)	pro VE		CHF	CHF
0,1 - 3	0,002	1,30	0,80	1	6.284 794	413.70	248.20
0,5 - 10	0,01	1,00	0,60	1	6.282 658	413.70	248.20
2 - 20	0,02	0,90	0,40	1	7.645 491	413.70	248.20
10 - 100	0,10	0,80	0,15	1	6.282 657	413.70	248.20
20 - 200	0,20	0,60	0,15	1	7.645 492	413.70	248.20
100 - 1000	1,00	0,70	0,20	1	6.282 656	413.70	248.20

LLG-Pipettenspitzen economy 2.0, PP



Die neue Generation der LLG Labware Pipettenspitzen economy. Kompatibel mit allen gängigen Pipetten-Marken. Die entsprechende Kompatibilitätsliste finden Sie auf www.llg-labware.com im Bereich Downloads.

- Verbesserte optische Klarheit und Passform
- Autoklavierbar
- DNase und RNase frei

-40%

Volumen	Farbe	Verpackungs-inhalt	Menge	Bestell Nr.	Preis	Jetzt
µl			pro VE		CHF	CHF
0,1 ... 10	transparent	10 x 96 Stück im Rack	960	4.668 776	57.80	34.70
0,1 ... 10	transparent	10 x 96 Stück im Rack	960	6.491 406	57.80	34.70
1 ... 200	transparent	10 x 96 Stück im Rack	960	4.668 778	51.40	30.85
1 ... 200	gelb	10 x 96 Stück im Rack	960	4.668 779	51.40	30.85
100 ... 1000	transparent	8 x 96 Stück im Rack	768	4.668 782	54.70	32.80
100 ... 1000	blau	8 x 96 Stück im Rack	768	4.668 783	54.70	32.80

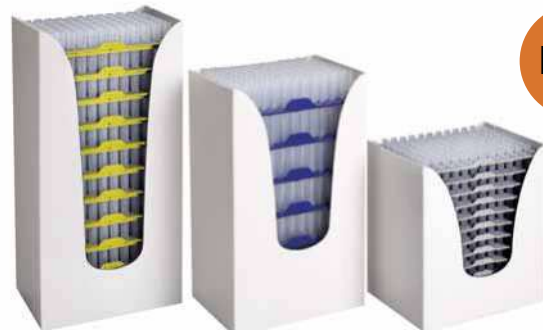
LLG-Pipettenspitzen Low Retention, PP, Reload



- Kompatibel mit allen LLG-Labware Boxen
- Umweltfreundlich



Neu



Umweltfreundliches und preiswertes Nachfüllsystem für Pipettenspitzen zur Verwendung mit der separat erhältlichen wiederverwendbaren LLG-Pipettenspitzen-Box. Das Reload-System ist platzsparend, reduziert Kunststoffabfälle und zeichnet sich durch eine sichere und einfache Handhabung aus. Die Pipettenspitzen verfügen über eine hydrophobe Innenseite und gewährleisten eine maximale Probenrückgewinnung und hochpräzises Pipettieren.

- Farbkodierte Racks erleichtert die Identifikation der Spitzen
- Mit Volumengraduierung
- DNase- und RNase-frei
- Autoklavierbar

Nur für Forschung und Entwicklung.

Pipettenspitzenboxen oder economy 2.0 Pipettenspitzen in Racks bitte separat bestellen.

-40%

Volumen	Länge	Farbe	Menge	Bestell Nr.	Preis	Jetzt
µl	mm		pro VE		CHF	CHF
10	31,2	transparent	960	4.694 453	30.00	18.00
10	45,8	transparent	960	4.694 454	30.00	18.00
200	53,4	transparent	960	4.694 455	30.00	18.00
1000	84,3	transparent	480	4.694 456	18.00	10.80

LLG-Pipettenspitzen-Box



Für Reload-System und Beutelware

Neu



Die leere, nachfüllbare Pipettenspitzen-Box im Format 8 x 12 mm mit den Reload-Spitzenracks der LLG-Pipettenspitzen Low Retention befüllt werden.

- Einfaches Öffnen und Schliessen des Behälters mit einer Hand
- Sicherer Rackboxverschluss
- Stapelbar
- Autoklavierbar

-40%

Für Spitzen	Menge	Bestell Nr.	Preis	Jetzt
	pro VE		CHF	CHF
10 µl/10 µl XL	10	4.694 461	22.00	13.20
200 µl	10	4.694 462	22.00	13.20
1000 µl	8	4.694 463	24.00	14.40

LLG-Labor- und Hygienetücher, 2 lagig, 150 Tücher



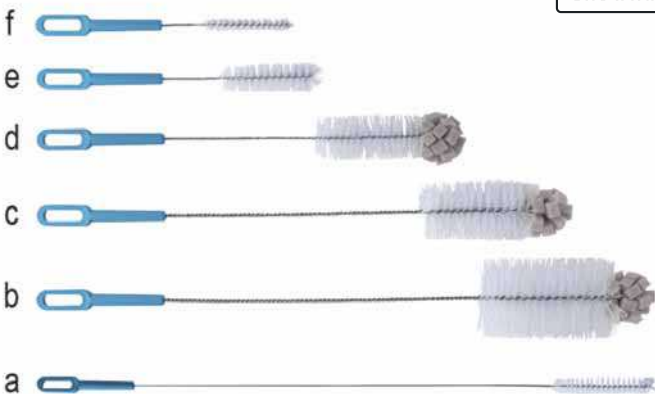
Labor- und Hygienetücher in der Spenderbox
 - 150 weisse, doppellagige Tücher à 210 x 220 mm
 - Saugstark und ultrasoft
 - Für sensible Anwendungsbereiche

Karton mit 30 Boxen à 150 Tücher

-35%

Verpackungs- inhalt	Menge	Bestell Nr.	Preis	Jetzt
	pro VE		CHF	CHF
Karton mit 30 Boxen à 150 Tüchern	30	9.413 220	71.40	46.40

LLG-Reinigungsbürsten



Hervorragende Werkzeuge zum Waschen und Reinigen von Labor-Flaschen, Fläschchen, Röhrchen, Kondensatoren, Büretten, usw. Langlebiges Pinsel-Material von höchster Qualität, aus Faser/Nylon. Bürstestiel aus korrosionsbeständigem verdrehtem Stahldraht. Bürstengriff aus Polypropylen, zur einfachen Handhabung, ermöglicht auch das Aufhängen der Bürste. Das runde Schwammoberteil ermöglicht den Zugang zu allen Ecken der Laborgeräte und garantiert beste Ergebnisse.

-40%

Für	Beschreibung	Länge	Abb.	Menge	Bestell Nr.	Preis	Jetzt
		mm		pro VE		CHF	CHF
Büretten und Schläuche	20 x 125 mm	845	a	10	6.267 293	51.40	30.85
grosse Flaschen	70 x 130 mm	460	b	10	6.267 294	45.00	27.00
mittlere Flaschen	50 x 110 mm	460	c	10	6.267 295	47.10	28.25
kleine Flaschen	40 x 110 mm	380	d	10	6.267 296	40.70	24.40
Reagenzgläser	25 x 100 mm	295	e	10	6.267 297	34.30	20.60
schmale Röhrchen	12 x 80 mm	235	f	10	6.267 298	32.10	19.25

LLG-Wischtücher, Rolle à 102 Tücher, 3-lagig



Bewährte Qualität



Rollen mit 102 Abrissen à 220 x 260 mm. 3-lagig, weiss.
 - nassfest
 - saugstark
 - fusselarm

-45%

Verpackungs- inhalt	Menge	Bestell Nr.	Preis	Jetzt
	pro VE		CHF	CHF
Rollen à 102 Tücher	2	9.413 224	8.05	4.45
Rollen à 102 Tücher	30	4.679 906	97.10	53.40

Wischtücher Multiclean®, 3-lagig



- Hohe Nassfestigkeit
 - Grosspackung
 - Verschiedene Grössen



Griffige Putztücher, widerstandsfähig und mit hoher Nassfestigkeit sind sie für leichte und grobe Schmutz arbeiten optimal verwendbar. Die passenden Halter, ob als Bodenständer oder zur Wandmontage, erhalten Sie auf Anfrage.

-50%

Breite	Länge	Gewicht	Verpackungs- inhalt	Menge	Bestell Nr.	Preis	Jetzt
mm	mm	g / m ²		pro VE		CHF	CHF
220	380	60	2 Rollen à 500 Abrisse	2	7.618 013	69.50	34.75
360	380	54	2 Rollen à 500 Abrisse	2	7.618 212	101.00	50.50
360	380	54	1 Rolle à 1000 Abrisse	1	7.671 903	95.00	47.50



LLG-Einmalhandschuhe ergo, Nitril, puderfrei

EN ISO 374-1 Type B EN ISO 374-5 EN 420



! Topseller

Einmalschutzhandschuh aus Nitril, der die angenehmen Trageigenschaften und das hohe Tastempfinden von Latex mit der Schutzfunktion von Nitril kombiniert. Kein Allergierisiko! Der ideale Handschuh für alle Anwendungen, in denen gutes Tastempfinden und ein Schutz gegen Chemikalien gewünscht wird.

- **Dünn - sehr hoher Tragekomfort!**
- Sehr gutes Tastempfinden - vergleichbar mit Latex
- Bewährtes Qualitätsprodukt aus Nitril - ausgezeichnete Beständigkeit gegen hautreizende Stoffe in Lebensmitteln
- Frei von Phthalaten/Weichmachern und allergieauslösenden Latexproteinen
- Farbe lavendelblau- geeignet für alle Bereiche, die HACCP Standards unterliegen
- **Kat. III gegen geringe chemische Gefährdung. AQL 1,5.**

Gemäss EN ISO 374-1:2016/Type B, EN ISO 374-5:2016, EN 420 Lebensmittelunbedenklich. Die entsprechende Kompatibilitätsliste finden Sie auf www.llg-labware.com im Bereich Downloads.

Aussenseite: Finger texturiert
 Innenseite: puderfrei halogeniert
Dicke doppelt gemessen: 0,12 mm

-35%

Grösse	Menge	Bestell Nr.	Preis	Jetzt
	pro VE		CHF	CHF
XS	200	9.006 370	17.90	11.65
S	200	9.006 371	17.90	11.65
M	200	9.006 372	17.90	11.65
L	200	9.006 373	17.90	11.65
XL	180	9.006 374	17.90	11.65

LLG-Schutzbrille classic



- Geprüft nach EN166 und EN170
- Integrierter Seitenschutz
- Uneingeschränkte Seitensicht
- Rahmen aus allergiegetestetem Material
- Bügel in Länge und Neigung verstellbar
- 100% UV Schutz (bis 380 nm)
- Gewicht: nur 34 g

-40%

Farbe	Scheibe	Menge	Bestell Nr.	Preis	Jetzt
		pro VE		CHF	CHF
blau	klar, kratzfest, 2C-1.2 U 1 F CE	1	9.006 001	10.70	6.40

LLG-Einmalhandschuh classic, Latex

EN ISO 374-1 Type C EN ISO 374-5 EN 420



! Bewährte Qualität

Der ideale Handschuh für alle Anwendungen, in denen ein gutes Tastempfinden im Vordergrund steht.

- Besonders hautfreundlich
- Puderfrei
- Hervorragendes Tastempfinden
- Hohe Strapazierfähigkeit durch spezielle Rezeptur
- **Kat. III** gegen geringe chemische Gefährdung. AQL 1,5.
- Thiuramfrei, reduziertes Risiko von Kontaktekzemen

Gemäss EN ISO 374-1:2016/Type C, EN ISO 374-5:2016, EN 420 Lebensmittelunbedenklich. Die entsprechende Kompatibilitätsliste finden Sie auf www.llg-labware.com im Bereich Downloads.

Aussenseite: Finger texturiert
 Innenseite: Puderfrei
Dicke doppelt gemessen: 0,20 mm

-50%

Grösse	Menge	Bestell Nr.	Preis	Jetzt
	pro VE		CHF	CHF
S	100	9.006 383	16.30	8.15
M	100	9.006 384	16.30	8.15
L	100	9.006 385	16.30	8.15
XL	90	9.006 386	16.30	8.15

LLG-Einmal-Besuchermäntel, PP-Vlies



Weisses PP-Vlies 30 g/m², in Universalgrösse mit Hemdkragen und Elastikband an den Handgelenken, latexfrei, ohne Tasche, 4 Druckknöpfe

-45%

Beschreibung	Menge	Bestell Nr.	Preis	Jetzt
	pro VE		CHF	CHF
LLG-Besuchermantel	50	6.282 796	86.70	47.70

LLG-Elektrodenhalter für 3 Elektroden



Mit Kabelführung. Für 3 Elektroden, 3 Öffnungen mit Ø 16 mm. Eine weitere Öffnung für Temperaturfühler. Durch 3 Gelenke sehr flexibel einstellbar.

Standplatte: 105 x 125 mm
Gewicht Standplatte: 0,7 kg
Max. Armhöhe: 320 mm

-40%

Typ	Menge	Bestell Nr.	Preis	Jetzt
LLG-Elektrodenhalter	pro VE	1 6.286 248	112.40	67.45

LLG-Indikatorpapiere, Rollen



Zur Bestimmung des pH-Wertes.
Kunststoffdose mit 1 Rolle Indikatorpapier à 5m.

-40%

Bereich	Beschreibung	Menge	Bestell Nr.	Preis	Jetzt
pH		pro VE		CHF	CHF
1 ... 11	Dose mit 1 Rolle à 5m	1	9.129 800	10.20	6.10
1 ... 14	Dose mit 1 Rolle à 5m	1	9.129 802	10.20	6.10
1 ... 11	Nachfüllpackung mit 3 Rollen	3	9.129 801	17.30	10.40
1 ... 14	Nachfüllpackung mit 3 Rollen	3	9.129 803	17.30	10.40

pH-Elektrode SenTix® mit Gelelektrolyt



Basis pH-Einstabmessketten mit Kunststoffschäft, Gel-Referenzsystem. Sentix 21-3 und Sentix 41-3 mit 3 m Festkabel.

Spezifikationen

Temperaturbereich:	0 ... 80 °C
pH Bereich:	0 ... 14 pH
Länge/Ø:	120/12 mm
Elektrolyt:	Gel
Diaphragma:	Faser
Membranform:	Zylinder
Membranwiderstand bei 25 °C:	1 GΩ
Stecker:	DIN, wasserdicht

-25%

Typ	Temperaturfühler	Kabel	Menge	Bestell Nr.	Preis	Jetzt
		m	pro VE		CHF	CHF
SenTix® 21	-	1	1	9.040 872	153.50	115.15
SenTix® 21-3	-	3	1	9.040 873	195.70	146.80
SenTix® 41	NTC 30 kΩ	1	1	9.040 876	244.10	183.10
SenTix® 41-3	NTC 30 kΩ	3	1	9.040 877	291.50	218.65

Technische pH-Pufferlösungen



Mit farbigen Etiketten gekennzeichnet.
Toleranz: ±0,03 pH

-40%

pH-Wert bei 25 °C	Inhalt	Menge	Bestell Nr.	Preis	Jetzt
	ml	pro VE		CHF	CHF
4,01	250	1	9.040 727	22.10	13.25
4,01	1000	1	9.040 722	62.10	37.25
7,00	250	1	9.040 728	22.10	13.25
7,00	1000	1	9.040 723	62.10	37.25
10,01	250	1	7.401 072	23.30	14.00
10,01	1000	1	9.040 725	62.10	37.25

Pocket Tester SD10 pH / SD40 Multi



SD10 pH: Pocket Tester mit wasserdichtem Gehäuse zur Messung von pH, mV und Temperatur. Ideal für regelmässige Kontrollen in Industrieanlagen oder im Schwimmbad. Mit Lanyard und Clip am Gerätekopf.

SD40 Multi: Pocket Tester mit wasserdichtem Gehäuse zur Messung von pH, Leitfähigkeit, TDS, Salzgehalt und Temperatur. Ideal für regelmässige Kontrollen in Industrieanlagen oder im Schwimmbad. Mit Lanyard und Clip am Gerätekopf.

- Dreifarbiges LED-Lichtsystem (blau, grün, rot) und Displaysymbole für einfache Handhabung
- 3 Multifunktionsstasten mit Symbolen
- Bis zu 3 Kalibrierpunkte
- Mit Stabilitätsindikator, Alarm für Grenzwerte, Auto-Hold- und Auto-off-Funktion
- Transparenter Deckel zur Messung, Kalibrierung und Aufbewahrung der Elektrode
- Optimales Deckeldesign für einen aufrechten und stabilen Stand des Testers
- Batteriebetrieb (4 x AAA-Batterien)
- Einfacher Batterie- und Elektrodenwechsel

Spezifikationen	SD10 pH SD40 Multi
pH-Messbereich:	0,00 ... 14,00
Auflösung:	0,01
Genauigkeit:	±0,01 (±1 digit)
Leitfähigkeit:	- 0,01 ... 20,00 mS/cm
mV-Messbereich:	-1000 ... 1000 mV
Auflösung:	1 mV 0,1 µS/cm, 1 µS/cm, 0,01 mS/cm
Genauigkeit:	±0,2% FS ±1% FS
TDS:	- 0,01 ... 20,00 ppt
Auflösung:	- 0,1 ppm, 1 ppm, 0,01 ppt
Abmessungen (BxTxH):	40 x 180 x 40 mm
Zulässige Umgebungstemperatur:	0 ... 60 °C
Max. relative Luftfeuchtigkeit:	80%
Schutzart:	IP 67
Gewicht:	151 g

-45%

Typ	Menge	Bestell Nr.	Preis	Jetzt
	pro VE		CHF	CHF
SD10 pH	1	4.694 724	224,00	123,20
SD40 Multi	1	4.694 730	305,00	167,75

LLG-pH Meter 5



Das LLG-pH-Meter 5 ist ein sehr einfach zu bedienendes pH-/mV-/°C-Handmessgerät.

- Gelgefüllte pH-Elektrode mit externem Temperaturfühler und 1 m Kabel
- BNC-Anschluss
- Automatische Temperaturkompensation (ATC)
- Grosses, gut ablesbares LCD-Display
- 3-Punkt-Kalibrierung
- Zur Verwendung mit Standard-SD-Karten bis 16 GB

Batterien bitte separat bestellen (6 x 1,5 V AA)

Lieferumfang: pH-Meter, pH-Elektrode mit Temperaturfühler, Puffer pH 4 und pH 7, 4 GB SD-Karte, Tragekoffer

Spezifikationen	
Messbereich pH:	0 ... 14
Auflösung pH:	0,01
Genauigkeit pH:	±0,02 + 2d
Umgebungsbedingungen:	0 ... 50 °C, max. 85 % r.F.
Temperaturbereich Elektrode:	0 ... 60 °C
Abmessungen (B x T x H):	68 x 177 x 45 mm
Gewicht:	490 g
Stromversorgung:	6 x 1,5 V AA Batterien/ 9 V Netzadapter (optional)
Schutzart:	IP 51
Garantie:	3 Jahre (1 Jahr auf die Elektrode)

-45%

Typ	Menge	Bestell Nr.	Preis	Jetzt
	pro VE		CHF	CHF
LLG-pH Meter 5	1	6.263 691	341,30	187,70

pH-Meter SevenDirect™ SD20-Kit

Wählen Sie für einen einfachen Start eines unserer gebrauchsfertigen Kits. Diese enthalten das pH-Meter, einen anwendungsspezifischen Sensor und Kalibrierstandards.

pH-Elektrode InLab® Expert Pro-ISM mit robustem PEEK-Schaft, integriertem Temperaturfühler NTC 30 kΩ und ARGENTAL™-Referenzsystem. Die Elektrode ist stets einsatzbereit, da das feste XEROLYT®-Referenzelektrolyt nicht nachgefüllt werden muss.

Lieferumfang: pH-Meter SevenDirect™ SD20, Elektrodenarm EasyPlace™, pH-Elektrode InLab® Expert Pro-ISM, 3 x 2 Sachets Kalibrationspuffer pH 4,01, 7,00 und 9,21 oder 10,01, Schutzabdeckung, Netzteil, Einstiegsleitfaden

Spezifikationen	
pH-Bereich:	-2,000 ... 20,000
Genauigkeit:	±0,002
Auflösung:	0,1/0,01/0,001
Temperaturbereich:	-30 ... 130 °C
Genauigkeit:	±0,1 (0 ... 100 °C)
Schutzart:	IP 54



-40%

Typ	Menge	Bestell Nr.	Preis	Jetzt
	pro VE		CHF	CHF
SD20-Kit	1	4.684 936	1,805,00	1,083,00

Kühl/Heiz-Badzirkulator ecocoolR



Umweltfreundliches Kühlmittel

Bestehend aus zwei Modellen, die Produkte im ecocoolR Sortiment werden als Komplettset geliefert.

- Auswahl zwischen zwei Modellen, Temperaturbereich -25 °C bis 150 °C (modellabhängig)
- 3 Jahre Garantie mit Grant bewerteten Service und Support, keine Registrierung erforderlich
- Aktiv Kühlung durch den gesamten Temperaturbereich
- Energieeinsparung von bis zu 80% gegenüber den Standard-Kompressor-Einheiten
- Thermostat und Kühler arbeiten harmonisch zusammen, ohne die Überhitzungs- oder Einfriergefahr zu erleiden
- Alleinstehende Steuereinheit trägt der Benutzerfreundlichkeit bei
- Modern, Schlank mit attraktiven Design



ecocool 150R

Spezifikationen

Volumen:	5 L 6 L
Heizleistung:	2160 W 2280 W
Kälteleist. kW	
bei 20/0/-20 °C:	0,25/0,2/0,05 0,45/0,35/0,2
Max. Temperaturbereich:	-20 ... 100 °C -25 ... 150 °C
Abmessungen (B x T):	150 x 120 mm

Typ	Menge	Bestell Nr.	Preis	Jetzt
	pro VE		CHF	CHF
ecocool 100R	1	4.685 694	6.292,50	4.090,15
ecocool 150R	1	4.685 695	7.710,00	5.011,50

-35%

Gehäuseheizhauben Serie KM-M, ohne Regler



LabHEAT®-Heizhauben für Rundkolben. Flexibler Glasseide-Heizkörper in einem kunststoffbeschichtetem, chemikalienbeständigem Metallgehäuse mit eingebauten Netz- und Heizzonenschalter, max. Heizleitertemperatur 450 °C, 1,5 m Netzanschlussleitung mit Schukostecker und Personenschutzschalter, Nennspannung 230 V AC.

Inhalt	Kolben Ø	Leistung	Heizzonen	Menge	Bestell Nr.	Preis	Jetzt
ml	mm	W		pro VE		CHF	CHF
100	64	100	1	1	9.642 501	440,00	242,00
250	85	150	2	1	9.642 502	448,00	246,40
500	105	200	2	1	9.642 503	472,00	259,60
1000	131	300	2	1	9.642 504	504,00	277,20
2000	166	500	2	1	9.642 505	581,00	319,55
3000	185	600	2	1	9.642 506	638,00	350,90
4000	207	750	2	1	9.642 507	823,00	452,65
5000	223	860	2	1	9.642 508	894,00	491,70
6000	236	1000	2	1	9.642 509	894,00	491,70

Reihenheizgeräte und Gehäuseheizhauben für Bechergläser oder andere Gefäßformen auf Anfrage.

-45%

Wasserbäder PURA™



Flexibel einsetzbar für alle Routine-Laborarbeiten in Forschung und Qualitätskontrolle. Alle PURA™-Wasserbäder (ausser PURA™ 4) besitzen eine integrierte Ablassschraube. Das helle LED-Display ist auch aus der Entfernung gut ablesbar. Mit integrierten Griffmulden zum leichten Transport und rutschfesten Gummifüssen für sicheren Stand.

- Inklusive Stellboden
- Integrierter Timer
- Leuchtstarkes Display mit Folientastatur
- Spritzwassergeschützt
- Eingebauter Trockenschutz

Baddeckel bitte separat bestellen.

Arbeitstemperaturbereich: 18 ... 99,9 °C
 Temperaturkonstanz: ±0,15 °C
 Netzanschluss: 230 V, 50 ... 60 Hz

-30%

Typ	Volumen des Bades	Abmessungen aussen (B x T x H) mm	Menge pro VE	Bestell Nr.	Preis CHF	Jetzt CHF
PURA™ 4	0,8 ... 4,5	210 x 350 x 220	1	4.667 880	1.115,00	780,50
PURA™ 10	1,4 ... 9,5	310 x 350 x 220	1	4.667 881	1.279,00	895,30
PURA™ 14	2,0 ... 14,0	420 x 350 x 220	1	4.667 882	1.324,00	926,80
PURA™ 22	3,4 ... 25,5	640 x 350 x 260	1	4.667 883	1.454,00	1.017,80
PURA™ 30	4,8 ... 36,0	860 x 350 x 260	1	4.667 884	1.746,00	1.222,20

Deckel für Wasserbäder PURA™



Aufklappbare Badabdeckung.

-30%

Für Modell	Menge	Bestell Nr.	Preis CHF	Jetzt CHF
	pro VE		CHF	CHF
PURA™ 4	1	9.857 931	195,80	137,05
PURA™ 10	1	9.857 932	245,80	172,05
PURA™ 14	1	9.857 933	261,10	182,75
PURA™ 22	1	9.857 934	318,70	223,10
PURA™ 30	1	9.857 935	385,20	269,70

LLG-Schwimmkugeln, PP



Durchmesser 20 mm. Für eine Fläche von 0,1 m². Verringern das Verdunsten, raschen Temperaturverlust und übelriechende oder korrodierende Dämpfe. Beständig gegen die meisten Säuren, Laugen, Lösungsmittel und Mineralöle. Temperaturbeständig bis 100 °C.

-40%

Beschreibung	Menge	Bestell Nr.	Preis CHF	Jetzt CHF
	pro VE		CHF	CHF
Schwimmkugeln	250	6.266 611	56,20	33,70



Quality Made in EU



Ultratiefkühlschrank ULT Serie, bis -86 °C

Kompakter Ultratiefkühlschrank zur vorübergehenden bis langfristigen Küllagerung von biologischen Proben.

- Temperaturlogger mit USB-Anschluss
- Batterie-Backup für 48 h
- Digitaler Controller mit Anzeige
- Hoch-/Niedrig-Temperatur-Alarm
- Akustischer und visueller Alarm
- Kontakt für Fernalarm
- Öffnung für externe Sonde und CO₂-Backup
- Umweltfreundliches, HFCKW-freies Nature R-Kühlmittel

Typbezeichnung - PLUS: Mit erweiterter Austauschgarantie. Bei Garantiefällen, die nicht schnell vor Ort gelöst werden können, erhält der Kunde zeitnah ein neues Gerät.



Spezifikationen

Temperaturbereich: -86 ... -60 °C
 Temperaturfühler: 1 x PT 1000
 Netzanschluss: 230 V, 50 Hz

-25%

Typ	Inhalt	Abmessungen aussen (B x T x H) mm	Abmessungen innen (B x T x H) mm	Gewicht kg	Menge pro VE	Bestell Nr.	Preis CHF	Jetzt CHF
ULT U35	37	630 x 675 x 650	439 x 271 x 433	59	1	6.322 824	8,080.00	6,060.00
ULT U35-PLUS	37	630 x 675 x 650	439 x 271 x 433	59	1	6.490 712	9,700.00	7,275.00
ULT U100	93	595 x 630 x 825	430 x 425 x 625	60	1	4.672 408	6,600.00	4,950.00
ULT U100-PLUS	93	595 x 630 x 825	430 x 425 x 625	60	1	4.672 428	8,450.00	6,337.50

Ultratiefkühltruhen ULT Serie, bis -86 °C

Ultratiefkühltruhe zur vorübergehenden bis langfristigen Küllagerung von biologischen Proben. Ideal für den täglichen Gebrauch in Laboren und wissenschaftlichen Einrichtungen.

- Digitaler Controller mit Anzeige
- Akustischer und visueller Alarm
- Hoch-/Niedrig-Temperatur-Alarm
- Kontakt für Fernalarm
- Batterie-Backup für 48 h
- Öffnung (Ø12 mm) für externe Sonde und CO₂-Backup
- Integriertes Schloss
- Mit 4 Rollen
- Umweltfreundliches, HFCKW-freies Nature R-Kühlmittel



Spezifikationen

Temperaturbereich: -86 ... -60 °C
 Temperaturfühler: 1 x PT 1000
 Netzanschluss: 230 V, 50 Hz

-25%

Typ	Inhalt	Abmessungen aussen (B x T x H) mm	Abmessungen innen (B x T x H) mm	Gewicht kg	Menge pro VE	Bestell Nr.	Preis CHF	Jetzt CHF
ULT C75	71	555 x 630 x 870	387 x 387 x 465	45	1	4.672 404	5,400.00	4,050.00



Teleskopstangen, Aluminium



Die einzelnen Stangen sind mit Endanschlag versehen. Somit kann eine Stange nicht versehentlich aus der anderen herausrutschen. Die Teleskopstangen sind nicht radial verdrehbar.

- Erhöhte Steifigkeit durch kalt gewalztes Stangenprofil
- Federn aus Edelstahl

-45%

Länge	Menge	Bestell Nr.	Preis	Jetzt
m	pro VE		CHF	CHF
0,65 ... 1,20	1	9.303 800	39.60	21.80
0,70 ... 1,80	1	6.266 590	67.10	36.90
1,25 ... 2,50	1	9.303 802	50.80	27.95
0,95 ... 2,80	1	9.303 801	70.20	43.55
1,15 ... 3,00	1	9.303 804	70.20	43.55
1,65 ... 4,50	1	9.303 806	111.00	61.05
1,75 ... 6,00	1	9.303 807	136.00	74.80

Probennehmer Milky, Edelstahl V4A, nach EN ISO 707



Universeller Pulver- und Granulatsammler, aus Edelstahl V4A. Ursprünglich, speziell für Milchpulverproben entwickelt, normgerecht, entsprechend DIN und IDF (International Dairy Federation). Der Sammler wird in Säcke oder Tonnen eingestochen und die Probe mit der halbschalenförmigen Lanze entnommen. Autoklavierbar.

Winkelbecher für TeleSchöpfer, PP



Ermöglicht eine variable, individuelle Winkeleinstellung des Bechers.

-45%

Inhalt	Material	Menge	Bestell Nr.	Preis	Jetzt
ml		pro VE		CHF	CHF
600	PP	1	9.303 810	75.10	41.30
2000	PP	1	9.303 814	84.30	46.35

Flaschenhalter für TeleSchöpfer, PP/PA



Universell passend für alle Kunststoff- und Glasflaschen bis max. Ø 88 mm. Inkl. 750 ml Flasche (Ersatzflasche Art.-Nr. 9.072 987). Mit Universal-Schnellspannband zur Fixierung der Flaschen.

-45%

Typ	Menge	Bestell Nr.	Preis	Jetzt
	pro VE		CHF	CHF
Flaschenhalter	1	9.303 830	87.60	48.20

Sicherheitsplombe seal-it, selbstklebend, Rolle



Wird eine Gebindeöffnung mit seal-it verschlossen, kann das Gebinde nicht geöffnet werden, ohne dass dabei das seal-it Etikett zerstört wird. Das weisse Beschriftungsfeld von seal-it kann mit allen herkömmlichen Schreibgeräten beschriftet werden.

- Sicherheit durch eindeutige Identifizierung über 7-stellige, fortlaufende Nummer
- Zusätzliches Kontrolletikett mit gleicher Nummer für Begleitpapiere
- 500 fortlaufend nummerierte seal-it-Etiketten je Rolle
- Format 178 mm lang, 30 mm breit
- Abreiss-Perforation nach jedem Etikett

-45%

Typ	Menge	Bestell Nr.	Preis	Jetzt
	pro VE		CHF	CHF
seal-it	500	7.622 477	205.00	112.75

Analysenmühle A 11 basic



Chargenmühle für zwei Mahlverfahren:
Prallmahlen von harten, spröden Mahlgütern mittels Edelstahlschläger. Dieser Schläger kann bis Mohshärte 6 eingesetzt werden (im Lieferumfang enthalten). Schneidmahlen von weichen, faserigen Mahlgütern mittels Schneidmesser (nicht im Lieferumfang enthalten).

- Feuchte und klebrige Aufgabegüter können mittels Zugabe von Wasser zerkleinert werden
- Mahlbecher aus Tefcel (PTFE, glasfaserverstärkt) mit Edelstahlinlet (1.4571), Nutzvolumen 80 ml (im Lieferumfang enthalten). Dieser ermöglicht Mahlgüter mit flüssigem Stickstoff direkt im Mahlraum zu versprühen

Spezifikationen

Motorleistung Aufnahme/Abgabe:	160/100 W
Drehzahl:	28000 min ⁻¹ (fest)
Nutzvolumen:	80 ml
Einschaltdauer EIN/AUS:	1/10 min
Überlastschutz:	ja
Umfangsgeschwindigkeit:	53 m/s
Aufgabenkorngroße max.:	10 mm
Abmessungen (B x T x H):	85 x 85 x 240 mm
Gewicht:	1,5 kg
Schutzart:	IP 43
Netzanschluss:	230 V 50/60 Hz
Geprüft nach DIN EN IEC 61010-1.	

-30%

Typ	max. Drehzahl	max. Aufgabemenge/ Durchsatz	Steckertyp	Menge pro VE	Bestell Nr.	Preis CHF	Jetzt CHF
A 11 basic	28000	80 ml	EU	1	9.737 801	3.180,00	2.226,00
A 11 basic	28000	80 ml	CH	1	4.008 002	3.180,00	2.226,00

Zubehör bitte separat bestellen.

Zubehör für Analysenmühle A 11 basic



- A 11.2 Schneidmesser:** Zum Zerschneiden von weichen, faserigen Mahlgütern.
- A 11.3 Schläger:** Zum Zerschlagen harter Substanzen bis Mohshärte 9, chromcarbidbeschichtet.
- A 11.4 Mahlbecher:** 250 ml, aus Polycarbonat mit Edelstahlinlet, nicht für N₂-Kühlung geeignet, nur mit Doppelschläger A 11.6 einsetzbar.

-30%

Typ	Beschreibung	Menge pro VE	Bestell Nr.	Preis CHF	Jetzt CHF
A 11.2	Schneidmesser	1	9.737 806	226,00	158,20
A 11.3	Schläger	1	9.737 807	282,50	197,75
A 11.4	Mahlbecher, 250 ml	1	9.737 805	754,20	527,95

Ultraschall-Homogenisator SONOPULS HD 5020, Komplettsset



Komplettsset

Neu



Für Volumina von 0,1 bis 25 ml (je nach verwendeter Sonotrode).

Betriebsfertiges Set für Volumina von 0,1 bis 10 ml bestehend aus:

- Ultraschallgenerator GM 5000
- Ultraschallwandler UW 5020
- Sonotrode MS 1.5, Ø 1,5 mm

Spezifikationen

HF-Generator	GM 5000
Abmessungen (B x T x H):	195 x 385 x 215 mm
Ultraschallwandler	UW 5020
Abmessungen (Ø x L):	50 x 150 mm
Ultraschall-Nennleistung:	max. 20 W
Arbeitsfrequenz:	40 kHz
Netzanschluss:	90 ... 250 V, 50/60 Hz

-40%

Typ	Steckertyp	Menge pro VE	Bestell Nr.	Preis CHF	Jetzt CHF
SONOPULS HD 5020	EU	1	4.686 319	5.800,00	3.480,00

Stativ (4.672 126) und Beschallungsgefäß nicht im Lieferumfang enthalten.

Temperaturfühler TM 5000



Der Temperaturfühler kann an der Buchse des Ultraschallwandlers angeschlossen werden.

Spezifikationen

Ø Sonden-/Fühlerrohrspitze:	1,9 mm
Länge Sonden-/Fühlerrohr:	150 mm
Temperaturbereich:	-10 ... 125 °C

-40%

Typ	Menge pro VE	Bestell Nr.	Preis CHF	Jetzt CHF
TM 5000	1	6.323 235	520,00	312,00

LLG-2in1 KITS mit Kurzgewindeflaschen ND9



2in1 KITS enthalten 100 Flaschen (1,5 ml) und 100 Verschlüsse in einer orangen PP-Box.

-50%

Beschreibung	Verschluss	Menge	Bestell Nr.	Preis	Jetzt
		pro VE		CHF	CHF
klar	KGW-Kappe, blau, Loch, Silikon weiss / PTFE rot	100	9.003 560	58.70	29.35
klar	KGW-Kappe, blau, Loch, Silikon weiss / PTFE blau, geschlitzt	100	7.621 765	81.80	40.90
klar	KGW-Kappe, transparent, Loch, Silikon weiss / PTFE rot	100	9.003 561	57.10	28.55
klar, Schriftfeld	KGW-Kappe, blau, Loch, Silikon weiss / PTFE blau, geschlitzt	100	9.003 562	75.80	37.90
klar, Schriftfeld	UltraClean KGW-Kappe, blau, Loch, Silikon weiss / PTFE rot	100	7.970 892	55.70	27.85
braun, Schriftfeld	UltraClean KGW-Kappe, blau, Loch, Silikon weiss / PTFE rot	100	6.266 871	61.80	30.90

Schläuche, PEEK



Für den Einsatz in der LC-, LCMS- und Automatisierungstechnik. Die Schläuche aus Polyetheretherketon (PEEK) sind eine flexible Alternative zu Edelstahlschläuchen in Hochdruckanwendungen.

- Glatte Innenoberfläche
- Gute chemische Beständigkeit
- Bio-inert und biokompatibel
- Betriebstemperatur bis max. 100 °C im Dauerbetrieb
- Druckstabil bis 483 bar (7000 psi, 48000 kPa)

-40%

Ø innen	Ø aussen	Länge	Farbe	Menge	Bestell Nr.	Preis	Jetzt
mm	mm	m		pro VE		CHF	CHF
0,13	1,6	1,5	rot	1	4.662 782	38.60	23.15
0,18	1,6	1,5	gelb	1	4.662 783	38.60	23.15
0,25	1,6	1,5	blau	1	4.662 784	27.80	16.70
0,13	1,6	3	rot	1	4.662 785	76.60	45.95

Zubehör für PEEK Schläuche



Fingertight fittings für HPLC-Schläuche aus PEEK.

-40%

Typ	Druck	Menge	Bestell Nr.	Preis	Jetzt
	max. bar	pro VE		CHF	CHF
1/16" ... 10-32 UNF	345	10	4.664 157	164.00	98.40
1/32" ... 10-32 UNF	345	10	4.664 159	172.00	103.20

b.safe caps, GL45, PP/PPS, PFAS-Analytik



Ideal für PFAS-Analytik



Schraubkappen, mit frei drehbarem Einsatz aus PP, mit Innengewinde UNF 1/4" 28G, zum Anschluss von Kapillaren (AD 3,2 mm) und eines b.safe Belüftungsventils. Frei von Polyhalogenolefinen. 3 Kapillaranschlüsse.

- Einsatz aus PP
- Fittings aus PE
- Ideal für die PFAS-Analytik

Lieferumfang: Cap, Fittings (PE), Blindfittings (PE), Belüftungsventil mit Wechselanzeige

Kapillaranschlüsse: 3
Anzahl Fittings: 3 x 3,2 mm
Anzahl Blindfittings: 2
Gewinde: GL 45

-40%

Typ	Menge	Bestell Nr.	Preis	Jetzt
	pro VE		CHF	CHF
b.safe-Cap	1	4.694 468	170.00	102.00

Reinstwassersysteme
Ultra Clear™ TP ED Polisher



- Grosses Touch-Display
- Für VE-Wasser



Die Ultra Clear™ TP ED Polisher Modelle wurden für die Einspeisung mit entionisiertem Wasser bei einer Leitfähigkeit < 20 µS/cm entwickelt und liefern bis zu 2 l/min Reinstwasser.

- 7" Multi-Color-Touch-Display
- Für VE-Wasser mit max. 20 µS/cm
- TOC Oxidation und Monitoring (TM)
- Benutzergeführter, integrierter Desinfektionsmodus
- Temperaturkompensation abschaltbar
- Energiesparmodus
- Wandmontage möglich
- Modbus-Kommunikation
- USB-, Drucker- und SD-Kartenanschluss

Lieferumfang: Reinstwassersystem, 1 Satz Patronen und Filter

Spezifikationen

TOC-Wert:	< 3 ppb
Leitfähigkeit:	0,055 µS/cm
Reinstwasserleistung:	< 2 l/min
Widerstand:	18,2 MΩ-cm
Bakterien:	< 0,1 KbE/ml
Partikel > 0,2 µm/ml:	< 1
Gewicht:	23 kg
Leistungsaufnahme:	225 W
Netzanschluss:	100 ... 240 V, 50/60 Hz

-25%

Typ	Menge	Bestell Nr.	Preis	Jetzt
Ultra Clear™ TP ED UV	pro VE	1 4.683 652	CHF 8,100.00	CHF 6,075.00

Wasser, ultra rein



Wasser für eine vielfältige Anwendung in der analytischen Chemie.
H₂O - LF < 1 µS/cm - 0,4 µm, UV-gefiltert.

-25%

Typ	Nennvolumen ml	Menge pro VE	Bestell Nr.	Preis CHF	Jetzt CHF
Wasser, ultra rein	5000	1	4.675 028	CHF 20.70	CHF 15.55

Destilliertes Wasser



Entionisiert und UV-bestrahlt. Entspr. DIN 43530/EN 385.
Im Kunststoffkanister.

Spezifikationen

pH-Wert:	<7,0
Leitfähigkeit:	<5 µS/cm
Härte:	<0,02 mmol/l
Chloridgehalt:	<2 mg/l

-25%

Inhalt l	Menge pro VE	Bestell Nr.	Preis CHF	Jetzt CHF
10,0	1	6.273 852	CHF 15.00	CHF 11.25
20,0	1	6.280 900	CHF 30.00	CHF 22.50

Vakuum-Exsikkatoren



Vakuum 2

Massive Wände von bis zu 25 mm Stärke, umlaufende Silikondichtung, Vakuummeter, Vakuum 1 inklusive zwei Zwischenböden, mit bis zu drei Böden bestückbar, Vakuum 2 inklusive drei Zwischenböden, mit bis zu fünf Böden bestückbar, Vakuum 3 inklusive vier Zwischenböden, mit bis zu sieben Böden bestückbar.

- glasklare Acrylplatten, von jeder Seite einsehbar
- umlaufende Silikondichtung
- variabel verstellbare Zwischenböden
- Vakuummeter (0 bis 760 mm Quecksilbersäule)
- Vakuum bis 0,0001 Torr
- 2 Nadelventile mit Oliven-Aussen-Ø 9,0 mm

Spezifikationen	Vakuum 1/Vakuum 2/Vakuum 3
Nutzvolumen/Gesamtvolumen:	18 l/25 l/32 l
Max. Bodenlast bei flächiger Belastung:	9 kg
Gesamtlast bei flächiger Belastung:	30 kg/40 kg/50 kg

Typ	Abmessungen innen (B x T x H) mm	Abmessungen aussen (B x T x H) mm	Menge pro VE	Bestell Nr.	Preis	
					CHF	Jetzt CHF
Vakuum 1	260 x 260 x 260	300 x 300 x 340	1	9.042 002	7.043,00	4.226,35
Vakuum 2	260 x 260 x 360	300 x 300 x 440	1	9.042 003	7.884,60	4.730,75
Vakuum 3	265 x 260 x 460	315 x 310 x 550	1	9.042 004	9.585,50	5.751,30

-40%

Wasserstrahlpumpe, Messing



Messing vernickelt, Rückschlagventil, mit Anschluss für Schnellkupplung.

Beschreibung	Gewinde	Gewicht g	Menge pro VE	Bestell Nr.	Preis	
					CHF	Jetzt CHF
Wasserstrahlpumpe	G 1/2	188	1	9.303 000	111,20	61,15
Schnellkupplung für Wasserstrahlpumpe			1	9.303 001	33,80	18,60

-45%

Membranpumpen Chemie-Ausführung, ME 1C

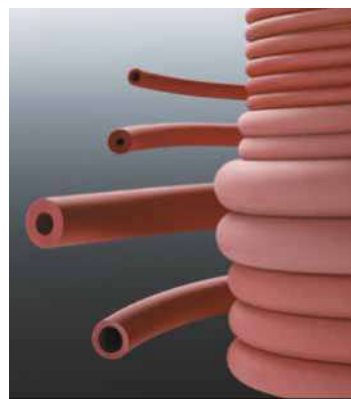


Aufgrund der bedienerfreundlichen Funktionalität, Kompaktheit und Leistungsstärke sind die Membranpumpen ME 1C perfekte Partner für Einzelfiltration und Mehrfach-Absaugvorrichtungen. Einstufige Membranpumpen sind ideal für kontinuierliches, ölfreies Pumpen von Gasen bei geringen Vakuumanforderungen. In Chemie-Membranpumpen ("C") kommen die abgepumpten Gase und Dämpfe nur mit chemikalienbeständigen Fluorkunststoffen in Berührung. Ein optionaler Vakuumfeinregulierkopf mit manuellem Regelventil und Manometer erlaubt die stufenlose Einstellung des effektiven Saugvermögens und des Endvakuums.

Typ	Förderleistung (50/60 Hz) l / min	Endvakuum ohne / mit Gasballast mbar	Stecker	Menge pro VE	Bestell Nr.	Preis	
						CHF	Jetzt CHF
ME 1C	11,66 / 14,16	100	CEE	1	9.880 934	1.270,00	825,50
ME 1C	11,66 / 14,16	100	CH	1	9.880 935	1.270,00	825,50

-35%

Vakuumschläuche, Gummi (NR)



Rot. Härte 45 Shore A. Lieferung: 1 x 10 Meter.

Ø innen mm	Wandstärke mm	Menge pro VE	Bestell Nr.	Preis	
				CHF	Jetzt CHF
6	5	10	9.205 812	153,00	76,50
7	4	10	4.679 012	142,00	71,00
8	5	10	9.205 814	147,90	73,95

-50%

Präzisionswaage PCJ, IoT-Line



- LIMS-Anbindung
- Grosses Display



PCJ 600-2M

Der KERN Universal Port (KUP) erlaubt den Anschluss externer KUP Schnittstellenadapter, wie z. B. RS-232, USB, Bluetooth, WLAN oder Ethernet, zum Austausch von Daten und Steuerbefehlen, ohne Einbauaufwand. Abfrage und Fernsteuerung der Waage über Computer oder CRM-/ERP-Systeme mittels KERN Communication Protocol.

- Hinterleuchtetes LCD-Display, Ziffernhöhe 21 mm
- Alibispeicher zur papierlosen Archivierung der Wägeregebnisse
- Interne Justierschaltung über Drehknopf an der Seite
- Waage netzunabhängig im Akkubetrieb justierbar
- Anbindung an Labor-Informations-Systeme (LIMS)
- GLP/ISO-Protokollierung
- Batteriebetrieb, 4 x 1.5 V AA serienmässig, Betriebsdauer bis zu 20 h
- Zulässiger Umgebungstemperaturbereich 15-35 °C

Lieferumfang: Präzisionswaage, Arbeitsschutzhaube, Haken für Unterflurwägungen

Spezifikationen

	PCJ 600-2M PCJ 6000-1M
Max. Last:	600 g
Ablesbarkeit:	0,01 g 0,1 g
Reproduzierbarkeit:	0,01 g 0,1 g
Linearität:	±0,03 g ±0,3 g
Wägefläche (BxT):	130 x 130 mm 150 x 170 mm
Abmessungen (BxTxH):	163 x 245 x 80 mm
Stromversorgung:	100 ... 240 V AC, 50/60 Hz
Gewicht:	2,0 kg 2,8 kg

-35%

Typ	Menge	Bestell Nr.	Preis	Jetzt
	pro VE		CHF	CHF
PCJ 600-2M	1	6.326 962	470.00	305.50
PCJ 6000-1M	1	6.326 961	475.00	308.75

Wägetisch mit Granit-Steinplatte



Konstruiert, um Erschütterungen und Schwingungen zu absorbieren, die sonst das Wägeregebnis verfälschen würden. Mit einer auf Gummielementen gelagerten Granit-Steinplatte, die Standfläche für eine Analysenwaage dient. Die Arbeitsplatte umschliesst die Steinplatte und bietet viele Ablagemöglichkeiten.

Spezifikationen

Abmessungen (B x T x H):	768 x 648 x 800 mm (Höhe einstellbar)
Abmessungen Granitplatte (B x T x H):	410 x 270 x 115 mm
Nettogewicht:	ca. 55 kg

-40%

Beschreibung	Menge	Bestell Nr.	Preis	Jetzt
	pro VE		CHF	CHF
Wägetisch mit Granit-Steinplatte	1	6.262 477	1,921.00	1,152.60

Analysenwaagen Explorer® EX



- Hochauflösender, farbiger VGA-Touchscreen, mehrsprachig, mit Symbolen für einfache Bedienung
- Anwendung: Wägefunktionen (17 Wägeeinheiten plus freie Wägeeinheiten), Stückzählung, Prozentwägung, Tierwägung/dynamische Wägung, Kontrollwägung, Füllwägung, Summieren, Rezeptieren, Differenzialwägung, Dichtebestimmung, Höchstwert halten, Zutatenkalkulation, Pipettenkalibrierung, Brutto/Netto/Tara-Funktion
- Betrieb: Netzbetrieb
- Schnittstellen: Leicht zugängliche Kommunikations-Schnittstellen (USB, RS232), zusätzlicher 3. Slot für Kommunikation (Ethernet oder 2. RS232). Datenausgabe gemäss GMP/GLP mit Zeit und Datum, direkte Datenübertragung



EX224

Glaswindschutz mit Klapptür oben, austauschbare Arbeitsschutzabdeckung

- Ausstattung: 3-türiger, rahmenfreier Windschutz mit austauschbaren Scheiben bei Modellen mit 0,1 mg und 1 mg, optional mit automatischer Windschutz-Tür. Automatische interne Kalibrierung AutoCal. Beleuchtete Libelle. Wählbare Umgebungs- und Druckereinstellungen. Integrierter Unterflurwägehaken. Arbeitsschutzabdeckung. Verriegelungsschalter für die Software

-35%

Typ	Wägebereich g	Ablesbarkeit	Menge	Bestell Nr.	Preis	Jetzt
			pro VE		CHF	CHF
EX125	120	0,01 mg	1	6.268 202	8,090.00	5,258.50
EX224	220	0,1 mg	1	9.902 371	5,650.00	3,672.50
EX224/AD*	220	0,1 mg	1	6.266 074	6,970.00	4,530.50
EX225D	120 / 220**	0,01 / 0,1 mg	1	6.268 203	8,410.00	5,466.50
EX225D/AD*	120 / 220**	0,01 / 0,1 mg	1	6.268 204	11,300.00	7,345.00

*automatische Tür, **Dual range

Gewichtssatz E2, Knopfform, im Holzkoffer



Edelstahl poliert. Im gepolsterten Holz-Etui. Mit Handschuh zum Fassen der Gewichtsstücke (für Gewichtssätze ab 100 g), Pinzette und Staubpinsel. International gültige DAkKS-Kalibrierscheine sind erhältlich.

-50%

Beschreibung	Menge	Bestell Nr.	Preis	Jetzt
	pro VE		CHF	CHF
1 mg ... 500 g	1	7.631 331	2,410.00	1,205.00

Magnetrührer LLG-uniSTIRRER 2



Ideal für Ausbildung



Kompakter und **preiswerter** Magnetrührer ohne Heizung für Volumina bis 1000 ml. Drehzahl stufenlos regelbar von 0 bis 2000 min⁻¹. Plattendurchmesser 120 mm. Gehäuse aus robustem ABS.

Stativstange, Aluminium (Bestell Nr. 6.263 435) als optionales Zubehör erhältlich.

Lieferumfang: Magnetrührer, Netzteil, 2 Magnetrührstäbchen 27 x 8 mm und 34 x 8 mm

Spezifikationen

Max. Rührmenge (H ₂ O):	1000 ml
Drehzahl:	0 ... 2000 min ⁻¹
Zulässige Umgebungstemperatur:	0 ... 50 °C
Rührstäbchen:	25 x 8 mm
Anzeige:	Analog
Aufstellfläche:	120 x 120 mm
Abmessungen (B x T x H):	150 x 135 x 53 mm
Gewicht:	0,5 kg
Netzanschluss:	100 ... 230 V, 50/60 Hz
Schutzart:	IP 21

-35%

Typ	Steckertyp	Menge	Bestell Nr.	Preis	Jetzt
LLG-uniSTIRRER 2	EU	pro VE	1 6.263 430	CHF 113,20	CHF 73.60

Magnetrührer Hei-Mix S



- Bis 5 Liter
- Weisse PVDF-Platte



- Ohne Heizung
- Durch die weisse Stellfläche eignet sich das Gerät für Titrationsen
- Der Hei-Mix S verfügt über eine Stellplatte aus PVDF und ein Gehäuse aus Polyamid

Spezifikationen

Max. Rührmenge (H ₂ O):	5 l
Drehzahl:	0 ... 2.200 min ⁻¹
Zulässige Umgebungstemperatur:	5 ... 31 °C
Max. relative Luftfeuchtigkeit:	80 %
Material Aufstellfläche:	PVDF
Abmessungen Aufstellfläche (Ø):	104 mm
Abmessungen (B x T x H):	126 x 140 x 80 mm
Gewicht:	1,1 kg
Netzanschluss:	230 V
Schutzart:	IP 21

-40%

Typ	Steckertyp	Menge	Bestell Nr.	Preis	Jetzt
Hei-Mix S	EU	pro VE	1 9.720 167	CHF 370,00	CHF 222.55

Vortexer ZX4/WIZARD/TX4 mit IR-Sensor



Vortexer mit patentiertem IR-Sensor zur Probenerkennung: der Schüttelvorgang startet automatisch, wenn das Probengefäß sich dem Vibrationsteller nähert.

- Für IR-Sensor- und Dauerbetrieb
- Elektronische Geschwindigkeitsregelung
- Einstellbare Schüttelgeschwindigkeiten bis 3000 min⁻¹
- Sehr gute Chemikalienbeständigkeit

ZX4: Analoger Vortexmischer

WIZARD: Kompakter, analoger Vortexmischer

TX4: Digitaler Vortexmischer mit Timer und LCD-Display

Lieferumfang: Vortexmischer mit Vibrationsteller

Spezifikationen

Schüttelbewegung:	kreisend
Orbit:	4,5 mm
Drehzahlbereich:	0 ... 3000 min ⁻¹
Aufnahmeleistung:	15 W
Schutzart:	IP 42
Stromversorgung:	100 ... 240 V, 50 ... 60 Hz
Garantie:	3 Jahre

-25%

Typ	Nettogewicht	Steckertyp	Menge	Bestell Nr.	Preis	Jetzt
ZX4	kg 2,7	EU	pro VE	1 7.971 461	CHF 230,00	CHF 172.50
ZX4 mit Schaumstoffeinsätzen	kg 2,7	EU	pro VE	1 4.666 714	CHF 276,00	CHF 207.00
WIZARD	kg 2,2	EU	pro VE	1 4.666 536	CHF 284,00	CHF 213.00
TX4	kg 2,7	EU	pro VE	1 4.666 537	CHF 346,00	CHF 259.50

Mehrstellenmagnetrührer MIX 15 eco



- Induktionsantrieb
- Digitale Anzeige
- Made in Germany



Ohne Heizung. Mit 100 % verschleiss- und wartungsfreiem 2mag-Induktionsantrieb. Mit 15 Rührstellen, für z. B. 6 x 1-Liter Erlenmeyerkolben oder 15 Bechergläser à 250 ml (hohe Form). Für Reihenuntersuchungen und biologische Applikationen. Digitale Drehzahlanzeige. SoftStart bei Rührbeginn. 3 Jahre Gewährleistung. Made in Germany.

Spezifikationen

Max. Rührmenge (H ₂ O):	3 l
Motorleistung Aufnahme:	10 W
Anzahl Rührstellen:	15
Drehzahlbereich:	120 ... 1200 min ⁻¹
Zulässige Umgebungstemperatur:	-10 ... 50 °C
Zulässige relative Feuchte:	80 %
Anzeige:	digital
Abmessungen (B x T x H):	245 x 425 x 38 mm
Gewicht:	7,7 kg
Schutzart:	IP 65
Netzanschluss:	115/230 V, 50/60 Hz

-30%

Typ	Menge	Bestell Nr.	Preis	Jetzt
MIX 15 eco	pro VE	1 9.645 958	CHF 1.418,00	CHF 992.60

Zentrifuge Frontier™ Multi FC5707

- ! - Neu im Sortiment
- ! - Für 15 und 50 ml Tubes



Kompakte multifunktionale Zentrifuge für allgemeine Laboranwendungen, mit spritzwassergeschütztem Bedienpanel und Touch-Wheel-Steuerung. Der vorinstallierte Winkelrotor ist geeignet für Rundboden- und konische Röhren, sowie für herkömmliche Blutröhren.



- Zweizeilige LCD-Anzeige mit Hintergrundbeleuchtung
- Leistungsstarker, bürstenloser Induktionsmotor
- 10 Beschleunigungs- und Verzögerungsstufen
- Schneller Spin für kleine Messläufe
- Timer 10 s bis 99 h 59 min 59 s
- Speicher für bis zu 99 gängige Programme
- Deckelverriegelung
- Unwuchterkennung
- Winkelrotor für 4 x 50 ml oder 4 x 15 ml Röhren

Lieferumfang: Zentrifuge, 4 x 50/15 ml Winkelrotor

Spezifikationen

Max. RZB:	4445 x g
Drehzahl:	200 ... 6800 min ⁻¹
Zulässige Umgebungstemperatur:	2 ... 35 °C
Abmessungen (BxTxH):	277 x 356 x 236 mm
Stromversorgung:	230 V, 50/60 Hz
Gewicht:	10 kg

-35%

Typ	Menge	Bestell Nr.	Preis	Jetzt
	pro VE		CHF	CHF
FC5707+R09	1	6.492 207	1.260.00	819.00

LLG-Zentrifugenröhrchen economy, PP



- Mit flachen PE-Kappen
- Mit konischem Boden (15 und 50 ml) oder mit Stehrand (50 ml)
- Leicht ablesbare Volumengraduierungen
- Mit zusätzlicher Graduierung im Konusboden
- Max. Geschwindigkeit für konische Zentrifugenröhrchen 12000 x g und 6000 x g für Röhrchen mit Stehrand
- Autoklavierbar bei 121 °C und einfrierbar bis -80 °C
- Pyrogenfrei
- DNase- und RNase-frei



-45%

Volumen	Beschreibung	Form	Menge	Bestell Nr.	Preis	Jetzt
ml			pro VE		CHF	CHF
15	Steril, im Beutel à 25 Stück	konisch	500	4.668 482	144.00	79.20
50	Steril, im Beutel à 25 Stück	konisch	500	4.668 483	154.00	84.70
50	Steril, im Beutel à 25 Stück	mit Stehrand	500	4.668 486	166.00	91.30
15	Aseptisch, lose verpackt	konisch	500	6.270 403	122.00	67.10
50	Aseptisch, lose verpackt	konisch	500	6.270 404	148.00	81.40
50	Aseptisch, lose verpackt	mit Stehrand	500	6.270 405	155.00	85.25

Midi-Zentrifuge G-L

- ! Für 1,5 und 2 ml Tubes



Ideal für alle Arten von Separiervorgängen, wie beispielsweise in der Molekularbiologie. Sie kann sowohl mit Standard 1,5/2 ml-Gefäßen als auch mit PCR-Streifen eingesetzt werden. Der Deckel öffnet sich auf Knopfdruck automatisch.



- Leistungsstarker Motor
- Mit Metalldeckel
- Anlauf nur bei fest verschlossenem Deckel
- Direkte Einstellung von Geschwindigkeit, Drehzahl und Programmen über Folientastatur

Lieferumfang: Midi-Zentrifuge inkl. Metallrotor und Deckel für 12 Gefässe mit 1,5/2 ml

Spezifikationen

Max. RZB:	16500 x g
Max. Drehzahl:	15700 min ⁻¹
Max. Beladung:	12 x 1,5/2,0 ml
Leistungsaufnahme:	65 W
Abmessungen (B x T x H):	200 x 280 x 140 mm
Gewicht:	3,9 kg
Netzanschluss:	220 ... 230 V, 50 ... 60 Hz
Schutzart:	IP 20

-35%

Typ	Steckertyp	Menge	Bestell Nr.	Preis	Jetzt
		pro VE		CHF	CHF
G-L	EU	1	4.664 755	1.290.00	838.50
G-L	CH	1	6.327 435	1.290.00	838.50

LLG-Mikrozentrifugenröhrchen, PP



LLG-Mikrozentrifugenröhrchen eignen sich hervorragend für alle Testdurchsätze. Zertifiziert DNase-, RNase- und pyrogenfrei. Klar, im Beutel. Für die Molekularbiologie geeignet.

Spezifikationen Autoklavierbarkeit

Temperatur:	121 °C
Druck:	1,05 bar oder 15 psi
Zeit:	20 min oder weniger

Zentrifugation

Festwinkelrotor:	25000 x g
Ausschwingrotor:	70000 x g

-45%

Form	Volumen	max.	Menge	Bestell Nr.	Preis	Jetzt
	ml	RZB	pro VE		CHF	CHF
konisch	0,5	20000	1000	9.409 023	29.10	16.00
konisch	1,5	25000	1000	9.409 024	24.10	13.25
rund	2,0	25000	1000	9.409 025	25.80	14.20

LABORTOPS

Rotationsverdampfer Hei-VAP Core



Übersichtlich und jederzeit mit direktem Zugriff auf die Grundparameter Rotationsgeschwindigkeit und Heizbadtemperatur. Zur Integration in ein bestehendes Vakuumsystem oder zur Konfiguration mit optionalem Vakuumregler.

- Übersichtliches digitales Display zur Anzeige der aktuellen Werte und Taste für das Einblenden der Set-Werte
- Direkter Zugriff auf Rotation und Heizbad durch separate Dreh-Drückregler mit Aktivitätsanzeige durch LED Licht
- Sperrfunktion der Werte um ein ungewolltes Verstellen oder Übertemperatur zu vermeiden
- Restwärmewarnung bei >50 °C
- Einfaches Einstellen der Eintauchtiefe bis 155 mm und des Neigungswinkels des Verdampferkolbens von 20° bis 80°
- Fettfreie Glassätze durch innovative Dichtungstechnik
- Dank optionaler Kabelverlängerung kann das Bedienteil auch ausserhalb geschlossener Laborabzüge angebracht werden

Lieferumfang: Kolbenklemme Easy-Clip, Dampfdurchführung, Belüftungskappe, Heizbad, 1 l-Auffangkolben, 1 l-Verdampferkolben. Mitgelieferte Kühler wie angegeben.



Spezifikationen

Antrieb

Drehzahlbereich: 10 ... 280 min⁻¹
Drehzahlanzeige: digital
Hubverstellung: 155 mm
Schutzart: IP 20

Heizbad

Badvolumen: 4,5 l
Temperaturbereich: RT ... 210 °C
Geräteaufnahmeleistung: 1300 W
Schutzart: IP 67

Allgemeine Daten

Max. Grösse Verdampferkolben: 5 l
Kühlfläche: 1400 cm²
Kühlfläche XL Kühler: 2200 cm²
Netzanschluss: 230 V



- Restwärmewarnung
- Mit Handlift
- Vertikaler Glassatz

-35%

Beschreibung	Glassatz	Steckertyp	Menge	Bestell Nr.	Preis	Jetzt
			pro VE		CHF	CHF
G1 Diagonalkühler	standard	EU	1	4.666 085	5,046.00	3,279.90
G1 Diagonalkühler	standard	CH	1	4.666 127	5,046.00	3,279.90